

# 豊田市中心図書館 事業概要

＝平成26年度＝



豊田市では毎月23日を「テレビを消して本を語ろう」の日と定め、家族全員で本を読み、話し合う時間を持つことを推奨しています。



## は じ め に

豊田市中心図書館は、平成10年11月3日に開館し、昨年度は15周年という節目の年を迎えました。この間、多くの皆様にご利用いただき、平成25年度末の入館者数は1,300万人に達しました。

豊田市中心図書館では、より多くの皆様に豊富な図書資料を活用していただくため、平成13年度からホームページ上で全図書資料の検索機能を追加し、さらに平成17年度からはインターネットによる図書資料の予約機能を追加しました。

平成25年度は、新たな取組として、「第1回豊田市学校や地域の図書館を使った調べる学習コンクール」を開催しました。この事業は、図書館資料をはじめ、さまざまな情報を活用した調べる学習を通じて、児童・生徒が自ら考え、判断し、表現する力を育むことを目的としています。

また、豊田市中心図書館ホームページを全面的に見直し、最新の情報を迅速に提供できるためのソフトウェアを導入し、11月1日にリニューアルしました。

今後も、豊田市中心図書館、こども図書室及び市内30か所のコミュニティセンター・交流館に設置する図書室の充実と利便性の向上に努め、より多くの皆様に愛される図書館運営に努めてまいります。

最後に、平成26年度事業概要をご報告するにあたり、多くの皆様方に更なる図書館事業の充実のためのご意見、ご指導を賜りますようお願い申し上げます。

平成26年6月

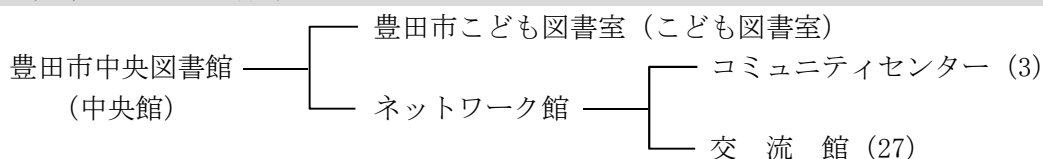
豊田市中心図書館

# 目 次

|                                   |    |
|-----------------------------------|----|
| はじめに                              | 1  |
| I 図書館サービス                         | 3  |
| II 所蔵資料                           | 6  |
| III 図書館事業                         | 8  |
| IV 中央図書館                          | 18 |
| V 利用状況                            | 20 |
| VI 組 織                            | 22 |
| VII 図書館協議会                        | 23 |
| VIII 予算と主要事業                      | 24 |
| 資 料 編                             |    |
| 1 図書館のあゆみ                         | 25 |
| 2 歴代協議会委員                         | 29 |
| 3 ネットワーク館及び分館                     | 30 |
| 4 年度別中央館・ネットワーク館 蔵書冊数             | 32 |
| 5 平成25年度 分類別蔵書増減冊数及び分類別蔵書冊数       | 33 |
| 6 館別蔵書数（平成25年度末）                  | 34 |
| 7 逐次刊行物の種別一覧（中央館 開架分）             | 34 |
| 8 中央館・ネットワーク館 年度別登録者数、貸出利用者数、貸出冊数 | 35 |
| 9 平成25年度 中央館月別統計一覧                | 35 |
| 10 平成25年度 ネットワーク館月別統計一覧           | 37 |
| 11 平成25年度 ネットワーク館別統計一覧            | 37 |
| 12 平成25年度 こども図書室月別統計一覧            | 38 |
| 13 平成25年度 中央館年齢別貸出利用者数・貸出冊数       | 38 |
| 14 平成25年度 最多利用図書                  | 39 |

# I 図書館サービス

## 1 図書館サービスの体系



豊田市における図書館サービスは、中央館及びネットワーク館で構成され「どこでも借りられ、どこでも返却できる」を実現している。

中央館では、収集した図書資料を図書館システムで集中管理している。

子ども図書室は、平成7年3月26日に開館し、平成20年4月1日から中央館の分館になりました。蔵書規模は、中央館が約112万冊、各ネットワーク館が約57万9千冊、子ども図書室が約2万4千冊である。

※ネットワーク館は、各施設担当課と協定を交わした指定管理者が運営している。

## 2 中央館サービス

### (1) 一般図書サービス

#### ① 館内利用

入館者は、原則として自由に資料及び閲覧席の利用ができる。ただし、AV資料の視聴は登録利用者に限られる。また、閲覧席は車椅子専用席を始め、成人専用席等の各種専用席が設けられている。

閉架図書は、3階～5階のサービスカウンターに申し込みをして閲覧できる。本多兄弟文庫・全国史誌・ビデオ・DVD及び郷土資料・自動車資料・参考図書類等の一部は、館内だけの利用に限られている。

#### ② 館外貸出

愛知県内に在住及び市内在勤在学の人材は、資料の館外貸出の利用登録ができ、利用カードの交付を受けることができる。

1人につき同時に、図書15冊、紙芝居5組、CD5点を2週間貸出できる。返却については、休館日も中央館1階にある図書返却ポストを利用することができる。

#### ③ リクエスト制度

利用登録者は、利用したい資料が貸出中や未所蔵の場合は、リクエストできる。リクエストは1人1か月に5冊（AV資料は3点）まで申し出ることができる。

#### ④ レファレンス・サービス

レファレンス（相談）カウンター・窓口での問い合わせのほか、電話・文書・メールによる問い合わせにも対応する。

#### ⑤ 図書館相互貸借制度

中央館に所蔵していない図書で購入不可能な資料は、全国の図書館から借り受けて貸出又は閲覧に供することができる。

#### ⑥ 複写サービス

図書館の資料に限り著作権法の範囲内で複写することができる。マイクロフィルムの複写もできる。複写実費は利用者の負担となる。白黒コピーは1枚10円、カラーコピーは1枚60円。

#### ⑦ 豊田市内4大学図書館及び豊田工業高等専門学校との相互利用

中央館に所蔵していない図書は、4大学図書館（日本赤十字豊田看護大学図書館・中京大学豊田図書館・愛知工業大学附属図書館・愛知学泉大学豊田学舎図書館）及び豊田工業高等専門学校に在庫中の資料を借り受けて貸出する。

### (2) 児童図書サービス

館内利用・館外貸出ともに、原則として一般図書サービスに準ずる。利用カード申請に年齢制限はなく、希望者には0歳児から利用カードを交付している。

### (3) 障がい者サービスコーナー

障がい等により図書館の利用が困難な人が利用でき、以下のサービスを行っている。

#### ① 点字資料等の貸出

点訳・音訳・障がい者用映像資料の貸出を行っている。

#### ② 資料の郵送貸出

市内在住の身体障がい者手帳1～3級、療養手帳A判定所持者を対象に、図書館資料の郵送貸出を行っている。

#### ③ 対面朗読

視覚障がい者を対象に、活字による印刷物の朗読を行っている。

### (4) インターネット・マイクロフィルム・判例・法規検索

すべての利用者を対象にインターネット・マイクロフィルム・判例・法規検索の閲覧を行っている。

### (5) AVコーナー

利用登録者を対象に、ビデオ・DVD・CDの館内視聴及びCDの館外貸出を行っている。

### (6) ティーンズコーナー

中高生世代に向けて書かれた図書、将来を考える上で参考になるような図書等を収集したコーナーを設置している。

### (7) レファレンス（相談）カウンター

すべての利用者を対象に、日常の疑問から調査研究まで、職員が図書館の資料やデータベースを活用して、調べものや資料探しの手伝いをする専用のカウンターを設置している。

## 3 コミュニティセンター・交流館 図書室（ネットワーク館）

### (1) 館内利用

入館者は自由に資料の利用ができる。

### (2) 館外利用

愛知県内に在住及び市内在勤在学の方は、資料の館外貸出の利用登録ができ、利用カードの交付を受けることができる。1人につき同時に、図書15冊、紙芝居5組、CD5点を2週間貸出できる。

### (3) 図書館ネットワーク

図書資料を市内全域で活用できるように、中央館とコミュニティセンター・交流館図書室30か所全てをネットワーク化し、他館で貸出した資料の返却受付等「どこでも借りられ、どこでも返すことができる」サービスを実施している。

## 4 豊田市こども図書室（分館）

館内利用及び館外利用は中央館に準ずる。ただし貸出券は、こども図書室専用の貸出券で対応し1人につき同時に、図書と紙芝居を含めて3冊まで2週間貸出でき、返却はこども図書室のみである。

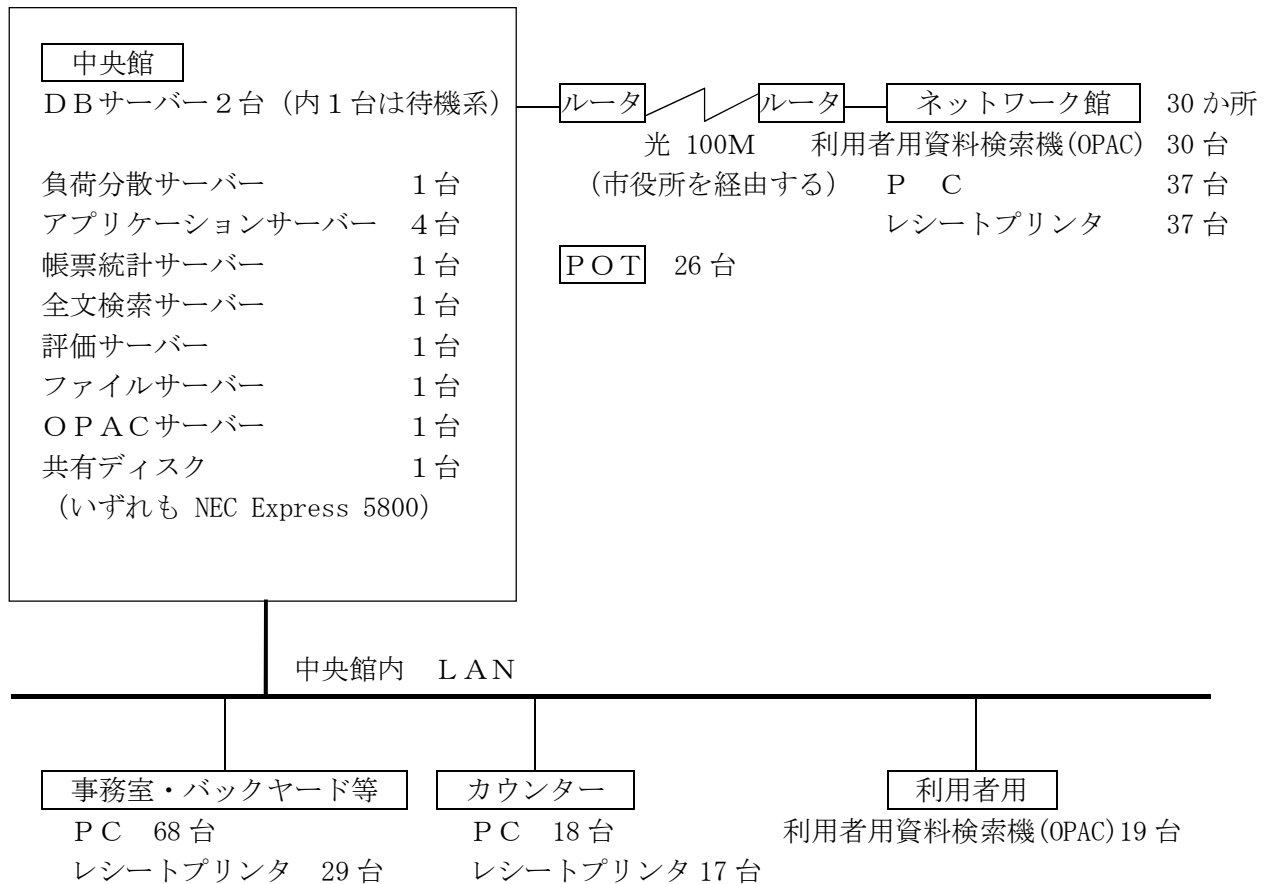
## 5 図書館システムによるサービス体系

### (1) IT化の経緯

昭和60年10月から図書館システムによって業務を開始する。平成4年1月、汎用コンピューターに更新する。システムは平成9年1月にハード系を更新、平成10年2月システム更新、平成14年1月にハード系と利用者資料検索システムを更新、平成18年1月に汎用コンピューターを更新、平成20年1月に図書館システムを更新し、平成25年1月からは新図書館システムに移行した。

(2) 図書館システム概要 (平成26年4月1日現在)

《NEC図書館システムL i c s - W e b II》



(その他の機器)

|               |    |                   |    |
|---------------|----|-------------------|----|
| デジタイズ図書作成用P C | 5台 | ホームページ編集用CMSサーバ   | 1台 |
| ネットワークプリンタ    | 9台 | 内部事務用インターネットP C   | 7台 |
| 点訳用P C        | 3台 | 利用者開放用インターネットP C  | 7台 |
| 点訳用プリンタ       | 3台 | 利用者開放用インターネットサーバー | 1台 |
| ホームページ用評価サーバー | 1台 | 法規判例検索用P C        | 1台 |
| ホームページ用サーバー   | 1台 |                   |    |

(3) 主なIT処理業務

窓口業務 (貸出・返却・利用者管理)、資料注文・受入業務、資料検索・予約業務、書誌情報整備、資料情報整備、逐次刊行物業務、蔵書点検業務、利用統計・蔵書統計業務等

(4) インターネット・携帯電話予約

平成17年11月1日から、インターネットによる予約受付を開始。平成18年11月1日から予約対象資料範囲を拡大した。さらに、平成20年3月25日から携帯サイト開設により携帯電話からの予約受付を開始した。

(5) 利用者用資料検索機予約 (OPAC予約)

平成18年11月1日から、利用者用資料検索機予約 (OPAC予約) を開始した。

## II 所蔵資料

### 1 図書資料

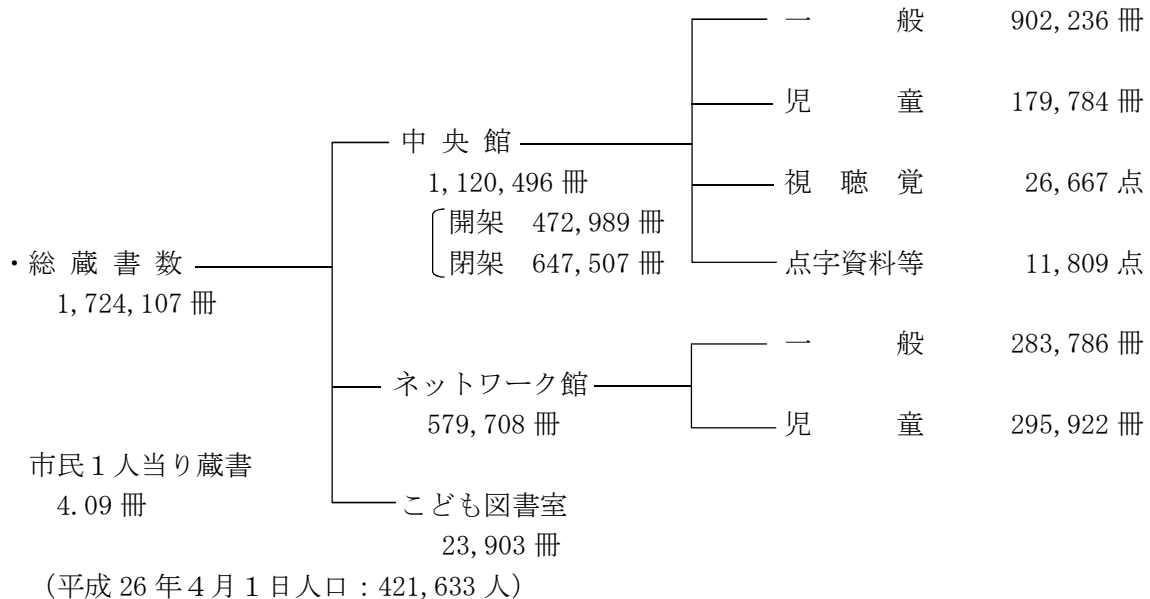
#### (1) 収 集

図書資料は、収集方針に基づき幅広く収集している。各種図書リスト（出版情報、新刊情報、選定図書速報等）、現物見計らい、カタログ等で選定している。

中央館では、自動車資料・郷土資料については特に積極的に収集し、また一般資料は専門書を含めて幅広く偏りのないよう選定している。

ネットワーク館は、利用の多いもの、児童書・実用書・小説等を中心に収集している。

#### (2) 蔵 書 数



#### ・ 逐次刊行物

|         |                       |            |
|---------|-----------------------|------------|
| 中 央 館   | 新聞 日本語・・・33 紙         | 外国語・・・4 紙  |
| (開架分)   | 雑誌 日本語・・・721 誌        | 外国語・・・32 誌 |
| ネットワーク館 | 雑誌・・・延べ 365 誌         |            |
|         | ※ ネットワーク館の雑誌は 30 館の総数 |            |
| こども図書室  | 雑誌 日本語・・・6 誌          |            |

### 2 特色ある所蔵資料

#### (1) 自動車資料

クルマの街・豊田市にちなみ、自動車会社の社史、自動車工学の専門書や修理書、世界中の自動車の紹介本、モータースポーツに関する資料の専門書から趣味の本に至るまで、自動車に関する図書・雑誌を集めている。

購入したものだけでなく、個人、団体から寄贈された資料も多く、非売品や古書等の貴重な資料が多く含まれている。図書・雑誌は約58,000冊、カタログは約11,000冊、雑誌は約200誌の蔵書数で、質・量ともに充実した内容となっている。

これらの資料は独自の分類表を用いて主題別に分類・配架され、より利用しやすいよう配慮している。4階フロアの自動車資料展示コーナーでは、平成24年10月から市民サポーターとの共働による展示を行っている。

#### (2) 郷土資料

郷土資料は、豊田市を中心に愛知県内の資料を収集し、現在の資料点数は図書約53,000冊である。



その中の藤井達吉文庫は、美術工芸家である藤井達吉氏が愛用した美術関係書籍約700冊の寄贈を受け所蔵している。

### (3) 本多兄弟文庫

本多兄弟文庫は、郷土出身の実業家の故本多静雄氏と、その弟で文芸評論家の故本多秋五氏の顕彰を目的として開設され、両氏から豊田市に寄贈された図書・雑誌等の収蔵資料を展示提供するコーナーである。

兄の静雄氏は、実業界で大きな足跡を残すとともに、陶磁器、民芸品の収集・研究者として数々の功績を上げ、弟の秋五氏は、戦後日本を代表する文芸評論家の一人として、ロシア文学、白樺派の研究等で知られている。

所蔵資料数は、静雄氏資料が約11,700点、秋五氏資料が約68,800点である。

### (4) 全国史誌

北は北海道から南は沖縄まで、日本全国約2,000の自治体の歴史・地誌の研究資料約8,300冊を所蔵している。

## 3 その他所蔵資料

- (1) 視聴覚資料 CD・ビデオ・DVDを所蔵し、視聴・貸出に応じている。  
(ビデオ・DVDについては視聴のみ)

〈内 訳〉

|     | C D      | ビ デ オ | D V D   | 合 計      |
|-----|----------|-------|---------|----------|
| 点 数 | 20,612 点 | 231 点 | 5,824 点 | 26,667 点 |

- (2) 点字資料等 点字・録音図書11,809点を所蔵している。

- (3) 新聞・雑誌 中央紙は縮刷版で、地方紙は現物で昭和28年以降に発刊されたものを所蔵している。  
雑誌は、保存年限区分により所蔵している。

- (4) マイクロ資料 朝日新聞・毎日新聞・中日新聞・読売新聞の豊田・三河・県内版等をマイクロ化して所蔵している。

## 4 平成25年度購入図書資料一覧

| 中央館 | 冊 数      | 購 入 費        |
|-----|----------|--------------|
| 一 般 | 20,800 冊 | 42,661,459 円 |
| 児 童 | 5,099 冊  | 8,340,733 円  |
| 計   | 25,899 冊 | 51,002,192 円 |

| ネットワーク館 | 冊 数      | 購 入 費        |
|---------|----------|--------------|
| 一 般     | 11,714 冊 | 16,147,435 円 |
| 児 童     | 15,882 冊 | 20,714,810 円 |
| 計       | 27,596 冊 | 36,862,245 円 |

| こども図書室 | 冊 数   | 購 入 費     |
|--------|-------|-----------|
| 児 童    | 666 冊 | 783,498 円 |

※中 央 館…一般にはAV・点字資料等を、児童には絵本・紙芝居を含む。

※ネットワーク館…児童には絵本・紙芝居を含む。

※こども図書室… //

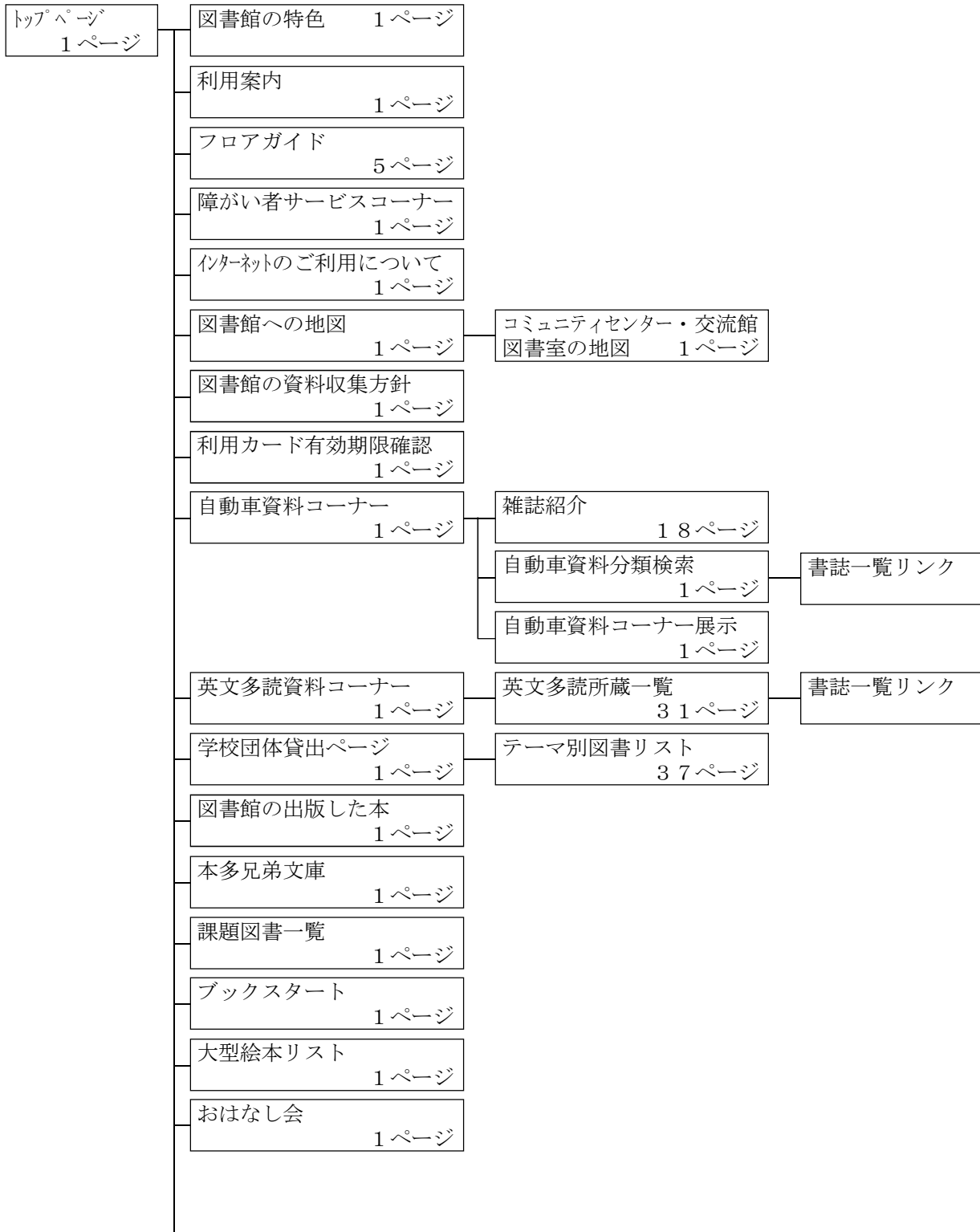
### Ⅲ 図書館事業

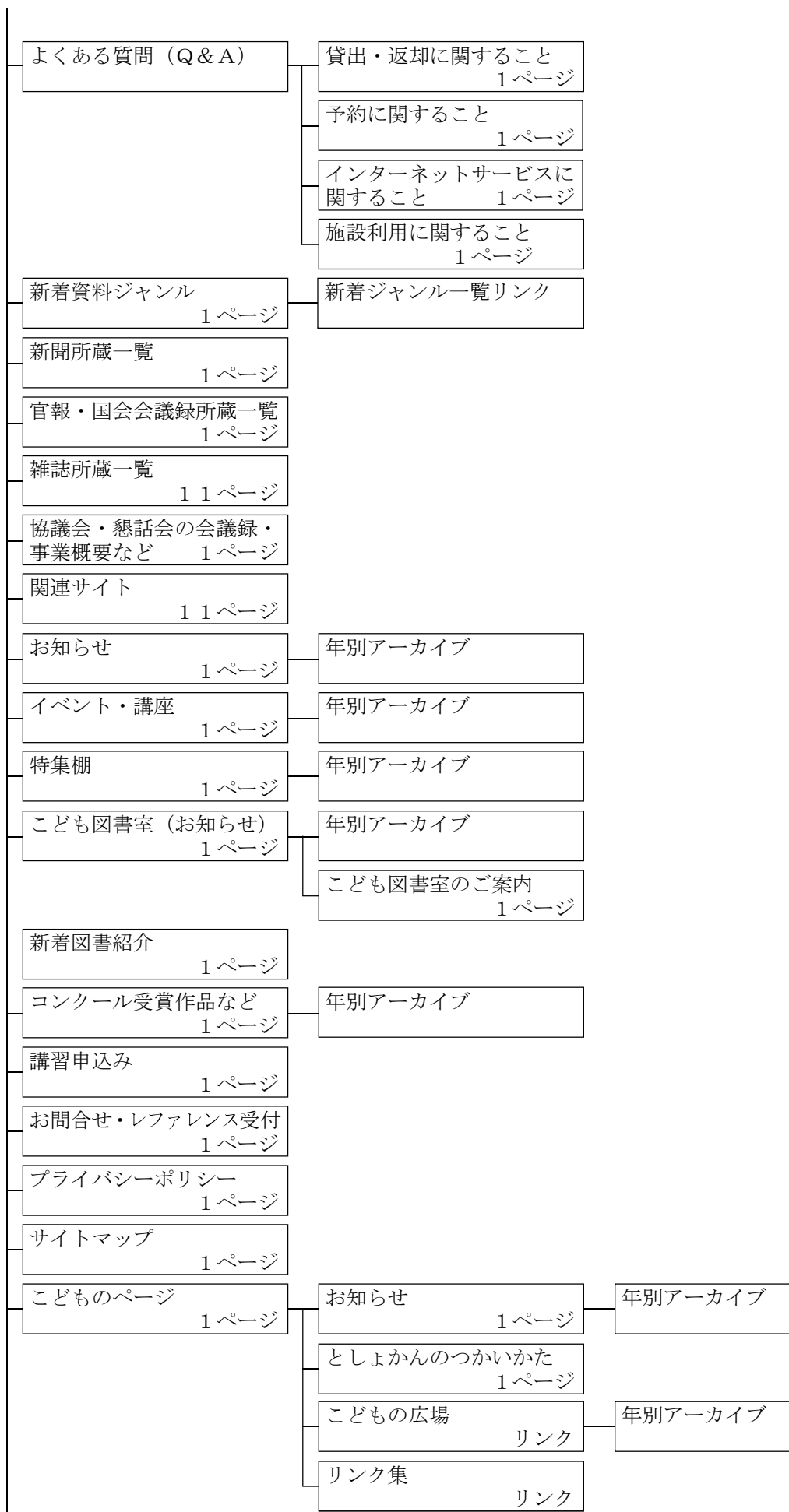
#### 1 平成25年度中央館事業実績

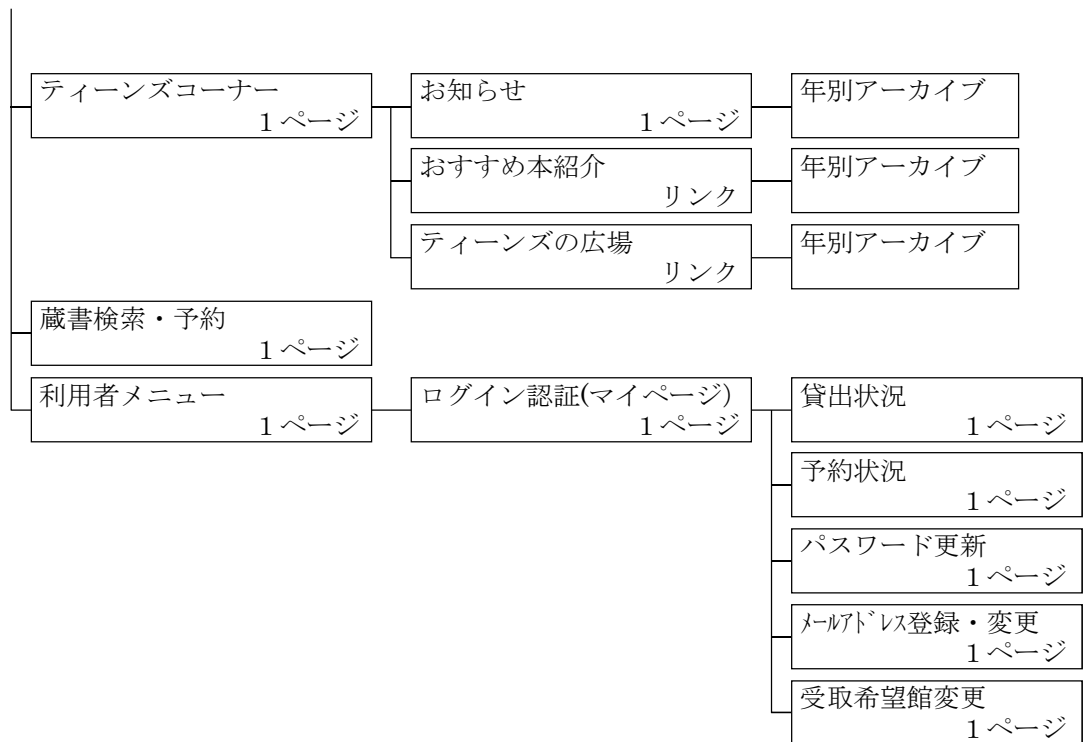
##### (1) 豊田中央図書館ホームページ ページ構成

利用案内、新着情報、お知らせ、イベント・講座情報、こどものページ、ティーンズコーナー、自動車資料コーナー等、中央館及びネットワーク館を紹介するホームページを開設。全蔵書資料の検索を実施。(平成25年11月トップページをリニューアル)

##### ① ページ構成







② 開設日

平成11年11月3日（中央館開館1周年目）

③ アドレス

<http://www.library.toyota.aichi.jp/>

④ 利用状況（平成25年4月1日～平成26年3月31日）

トップアクセス件数 892,947件 蔵書検索アクセス件数 1,835,108件  
 メール件数 96件

## (2) とよた絵本コンクール (第11回)

2005年に開催された「愛・地球博」のテーマ『自然の叡智』の理念を継承し、絵本を通じて次世代を担う子どもたちに、21世紀に生きるためのメッセージを残すことを目的に開催

応募総数 523点 (創作絵本の部 32点 手作り絵本の部 491点)

《表彰式》 平成25年10月27日 (式典) 受賞作品の表彰、朗読

《作品展》 平成25年10月27日～11月8日 来場者 637人

《絵本の製本》 創作絵本の部最優秀賞作品を絵本として発刊し、中央館・ネットワーク館の蔵書とし、関係機関にも配布 360冊

## (3) 豊田市 学校や地域の図書館を使った調べる学習コンクール (第1回)

図書館資料をはじめ、さまざまな情報を活用した調べる学習を通じて、児童・生徒が考え、判断し、表現をする力を育むことを目的に開催

応募総数 953点 (小学校26校 中学校7校 計33校より応募)

《表彰式》 平成25年10月27日 (式典) 受賞作品の表彰

《作品展》 平成25年10月31日～11月16日

## (4) 親子読書実践記録コンクール (第38回)

応募総数 34点

《表彰式》 平成25年10月27日 (式典) 受賞作品の表彰

## (5) 勤労青少年読書感想文コンクール (第40回)

応募総数 418点

《表彰式》 平成25年10月27日 (式典) 受賞作品の表彰

## (6) 中央図書館開館15周年記念講演会

演題 「我が子はお母さんの背中姿をしっかりと見ている」

講師 ブックドクターあきひろ 氏

開催日 平成25年12月1日

受講者 80人

## (7) 図書館講座

《障がい者資料製作のためのボランティア講座》

### ① 音訳ボランティア養成講座 (全22回)

講師 坂森 順 氏、山本 一子 氏

開催日 平成25年5月10日～10月31日

受講者 11人

### ② 編集ソフト講習会

講師 青山 武雄 氏

開催日 平成25年5月16日

受講者 6人

### ③ 音訳ボランティアレベルアップ講座 (全3回)

講師 山本 一子 氏、坂森 順 氏

開催日 平成25年6月22日、10月18日、25日

受講者 延べ41人

### ④ 音訳校正ボランティア養成講座

講師 山本 一子 氏

開催日 平成25年7月3日

受講者 13人

- ⑤ 音訳校正ボランティア勉強会  
開催日 平成25年7月17日  
受講者 8人
- ⑥ 音訳ボランティアフォローアップ講座（全3回）  
講師 坂森 順 氏、山本 一子 氏  
開催日 平成25年11月15日、29日、12月13日  
受講者 延べ35人
- ⑦ 編集ボランティア養成講座（全4回）  
講師 青山 武雄 氏  
開催日 平成26年2月6日、13日、20日、27日  
受講者 延べ36人
- ⑧ 編集ボランティアフォローアップ講座  
開催日 平成26年3月20日  
受講者 7人
- ⑨ ボランティア合同講演会  
「ボランティアの心構え 図・表・写真の処理の基礎」  
講師 北川 和彦 氏  
開催日 平成26年2月21日  
受講者 69人
- 《教養・趣味講座》
- ① 創作絵本講座（全4回）  
講師 こうむら ゆきな 氏  
開催日 平成25年7月24日、31日、8月7日、21日  
受講者 10組 10人
- ② 手作り絵本講座（全4回）  
講師 堀田 公子 氏  
開催日 平成25年7月24日、31日、8月7日、21日  
受講者 15組 32人
- ③ 英文多読講座（全2回）  
講師 西澤 一 氏  
開催日 平成25年9月22日、平成26年3月1日  
受講者 88人

(8) 読書会活動支援

支援内容 図書の出借（十冊文庫）、活動場所の提供、読書相談等  
登録説明会（意見交換会） 平成26年3月18日開催

| 読書会名          | 活動場所   | 会員数 | 読書会名      | 活動場所   | 会員数 |
|---------------|--------|-----|-----------|--------|-----|
| 逢妻公流館読書会      | 代表者宅   | 6   | はらっぱの会    | こども図書室 | 10  |
| 子どもの本いっぱいあってな | 保見交流館  | 5   | ふぐるま      | 竜神交流館  | 10  |
| 駒の会           | 若林交流館  | 6   | 夢ポケット     | 中央館    | 6   |
| 中山読書会         | 藤岡南交流館 | 9   | 読書会 ワルツ   | 中央館    | 10  |
| にじいろパレット      | 代表者宅   | 8   | マドレーヌちゃんズ | 中央館    | 10  |

(9) 機関紙の発行

新着日より 毎月1回

## (10) 展示コーナー利用

|               |                             |                   |
|---------------|-----------------------------|-------------------|
| 4月21日～4月29日   | 図書館再発見                      | (中央図書館)           |
| 5月1日～5月30日    | 益富交流館教室展(美像会絵画展)            | (益富交流館)           |
| 6月13日～6月27日   | 3Rの環境型社会の推進展                | (ごみ減量課)           |
| 7月1日～7月30日    | 豊田いなぶアートフェスタ 写生大会入賞作品展      | (稲武支所)            |
| 7月31日～8月16日   | 原爆と人間展                      | (秘書課)             |
| 8月17日～9月3日    | ブリザージュ展                     | (ルナ・プランタ)         |
| 9月4日～9月29日    | 民芸館染織講座作品集                  | (民芸館)             |
| 10月1日～10月13日  | 豊田市市民活動促進補助金 交付団体PR         | (とよた市民活動センター)     |
| 10月14日～10月31日 | 読書週間 企画展                    | (中央図書館)           |
| 11月1日～11月17日  | 調べる学習コンクール優秀作品展             | (中央図書館)           |
| 11月19日～11月30日 | 11月はDV防止月間です!DVについて知ろう      | (とよた男女共同参画センター)   |
| 12月1日～12月15日  | 下水道に関するポスター展示               | (上下水道局総務課)        |
| 12月17日～12月26日 | 笑顔いっぱい!福祉事業団の仲間たち展          | ((福)豊田市福祉事業団)     |
| 1月8日～1月15日    | 豊田市民の誓い 感動の玉手箱 絵画展          | (地域支援課)           |
| 1月16日～1月31日   | 少年消防クラブ 防火作品展及び消防こども写生大会作品展 | (消防本部予防課)         |
| 2月1日～2月15日    | 環境先進都市とよた「明日の暮らし展」          | (環境モデル都市推進課)      |
| 2月16日～2月28日   | 環境の保全を推進する協定協議会の活動紹介        | (環境保全課)           |
| 3月1日～3月15日    | 和紙のふるさとと小原和紙工芸展             | (和紙のふるさと)         |
| 3月16日～3月30日   | トヨタ ラナクラブ 郵趣同好会 展示会         | (トヨタ ラナクラブ 郵趣同好会) |

## (11) 中学生の職場体験学習

15校(44日間) 参加者 28人

## (12) 児童コーナー運営

### ① 定例行事

- ・小さい子のおはなし会 毎週 木曜日 午前11時～11時30分
- ・おはなし会 毎週 土・日曜日 午後2時30分～3時  
※春・夏休みは毎日開催
- ・英語おはなし会 毎月 第1日曜日 午前11時～11時30分

演者: 読み聞かせボランティアグループ

実績 196回 参加者 5,613人(平均31人) ボランティア活動延べ人数 461人

### ② 機関紙の発行

- ・「こどものひろば」年4回発行(夏休み号・秋号・冬号・春号)

### ③ 子ども向けの行事

- ・一日図書館職員体験(小学3～6年生対象)
  - 平成25年5月11日 参加者 12人
  - 平成25年5月12日 参加者 11人 (応募数:57人/11日、12日合計)
  - 平成25年8月20日 参加者 12人
  - 平成25年8月21日 参加者 12人 (応募数:46人/20日、21日合計)
  - 平成25年10月26日 参加者 12人
  - 平成25年10月27日 参加者 11人 (応募数:23人/26日、27日合計)
- ・夏休み自由研究応援講座
  - 講師 杉戸 直由 氏 ほか延べ7名
  - 開催日 平成25年8月1日(参加者1人)・2日(参加者6人)
- ・図書館お楽しみウィーク「どんな本が入っているかな?ナニヨモ袋」
  - 期間 平成25年7月21日～28日

- 貸出冊数 344冊 (156袋) 〈展示冊数 369冊 (170袋)〉
- ・図書館お楽しみウィーク「次に何読む? あんな本こんな本ブックトーク」  
 期 間 平成25年7月30日～8月4日  
 参加人数 137人
  - ・おはなしフェスティバル  
 開催日 平成25年8月24日  
 参加者 65人
  - ・人形劇  
 演 目 人形劇「ざわ ざわ ざわ ぼとん ぼとん」 ヴォードビル「ひもあそび」  
 演 者 ぐるーぷびっくり箱  
 開催日 平成25年11月10日  
 参加者 165人
  - ・親子で楽しむ英語絵本  
 演 者 読み聞かせボランティアグループ The Sun Seeds Circle  
 開催日 平成25年12月1日  
 参加者 70人
  - ・クリスマスおはなし会 in としょかん  
 開催日 平成25年12月15日  
 演 者 読み聞かせボランティアグループ  
 参加者 78人
  - ・お正月おはなし会 in としょかん  
 開催日 平成26年1月12日  
 演 者 読み聞かせボランティアグループ  
 参加者 93人

### (13) 子どもの読書活動推進事業

#### ① 豊田市ブックスタート

平成19年4月から計画・検討を行い、平成20年8月から実施している。平成24年4月に策定された「第2次豊田市子ども読書活動推進計画」の施策14にも位置づけられている。ブックスタートとは、親子が絵本を通して心ふれあうひとときを持つことを応援する事業。

豊田市ブックスタートでは、ボランティアが健診会場で親子1組ごとに読み聞かせをしながら絵本の楽しさを伝え、絵本と絵本リストを手渡している。

《対象者》 豊田市に住所を有する満3歳の誕生日までの子どもとその保護者

《実施方法》 3, 4か月児健康診査の際に実施

医療機関等で健診を受けた人は、中央館、こども図書室にて実施

《実施回数》 3, 4か月児健康診査時 96回

中央館 85回

こども図書室 4回

子ども家庭課家庭訪問時 随時実施

《実施実績》 3, 4か月児健診対象者数 4,167人

ブックスタートセット配布数 4,057セット

転入者等配布数 89セット

#### ・ブックスタート講演会

〈第1回〉

題 名 「子どもたちに伝え続けたい童謡」

開催日 平成25年6月14日 参加者 31人

〈第2回〉

題 名 「子どもに伝える読書の楽しみ」



開催日 平成25年6月14日 参加者 11人

② 団体貸出

1か月に50冊まで貸出(小中学校・こども園・放課後児童クラブ)

実績 1,787件 貸出冊数 38,199冊

③ 出前講座

ボランティアと図書館職員による交流館等での読み聞かせの実演と親子読書の講座

実績 17回 参加者 513人(242組)

④ 講座

・読み聞かせ基礎講座

〈中央館で開催する基礎講座 全2回(1回が2日連続の講座) 参加者:147人〉

6月開催 前田 一子 氏 平成25年6月20日、27日(参加者合計:74人)

2月開催 涌井 美由紀 氏 平成26年2月19日、26日(参加者合計:73人)

〈学校で開催する基礎講座 全10回 参加者:165人〉

朝日小 櫻井 一代 氏 平成25年4月24日 (参加者:15人)

井上中 涌井 美由紀 氏 平成25年5月2日 (参加者:16人)

寺部小 青山 和子 氏 平成25年5月14日 (参加者:16人)

竹村小 竹内 純子 氏 平成25年5月23日 (参加者:16人)

九久平小 藤村 純子 氏 平成25年5月29日 (参加者:16人)

前山小 櫻井 一代 氏 平成25年6月4日 (参加者:21人)

土橋小 奥野 美智子 氏 平成25年6月19日 (参加者:16人)

童子山小 篠田 木末 氏 平成25年7月5日 (参加者:18人)

平和小 青山 和子 氏 平成25年9月5日 (参加者:14人)

市木小 杉本 はるみ 氏 平成25年9月26日 (参加者:17人)

〈交流館で開催する基礎講座 全1回(1回が2日連続の講座) 参加者:18人〉

若林交流館 奥川 佳子 氏 平成25年5月7日、21日(参加者合計:18人)

・ステップアップ講座

〈読み聞かせボランティアステップアップ講座 全2回 参加者:157人〉

第1回 鈴木 佳代子 氏 平成25年9月21日 (参加者:74人)

第2回 読書指導者: 樫木 輝美 氏 篠田 木末 氏 竹内 純子 氏  
平成25年12月13日 (参加者:83人)

・レベルアップ講座

〈読み聞かせボランティアレベルアップ講座 全4回 参加者:158人〉

第1回 草谷 桂子 氏 平成25年7月17日 (参加者:30人)

第2回 秋山 朋恵 氏 平成25年11月8日 (参加者:37人)

第3回 坂口 美佳子 氏 平成25年12月5日 (参加者:40人)

第4回 福本 友美子 氏 平成26年1月22日 (参加者:51人)

・ボランティア交流会

〈小学校読み聞かせボランティア交流会 参加者:24校、39人〉

開催日:平成25年10月24日

アドバイザー: 佐藤 幸子 氏 篠田 木末 氏 藤村 純子 氏 樫木 輝美 氏  
伊藤 裕子 氏 涌井 美由紀 氏

・赤ちゃんのための絵本講座

〈交流館で開催する赤ちゃんのための絵本講座 参加者:51組、122人〉

小原交流館 樫木 輝美 氏 平成25年6月14日 (参加者:9組、19人)

若林交流館 松岡 須美子 氏 平成25年6月22日 (参加者:19組、57人)

梅坪台交流館 百合山 幸子 氏 平成25年9月11日 (参加者:23組、46人)

〈中央館で開催する赤ちゃんのための絵本講座 参加:157組、326人〉

7月講座 京井登史子 氏 平成25年7月10日 (参加者:19組、38人)

|       |         |             |               |
|-------|---------|-------------|---------------|
|       | 佐藤 幸子 氏 | 平成25年 7月11日 | (参加者：21組、42人) |
| 9月講座  | 伊藤 裕子 氏 | 平成25年 9月19日 | (参加者：22組、44人) |
|       | 江口 初子 氏 | 平成25年 9月20日 | (参加者：20組、40人) |
| 11月講座 | 涌井美由紀 氏 | 平成25年11月29日 | (参加者：20組、41人) |
|       | 古岸裕美子 氏 | 平成25年11月30日 | (参加者：16組、41人) |
| 3月講座  | 清水 恵子 氏 | 平成26年 3月 5日 | (参加者：20組、40人) |
|       | 縦木 輝美 氏 | 平成26年 3月 6日 | (参加者：19組、40人) |

#### (14) 自動車資料コーナー展示

|        |         |                      |
|--------|---------|----------------------|
| 平成25年度 | 4月～7月   | 絵画の中のくるま             |
|        | 7月～10月  | はたらくるま               |
|        | 10月～12月 | 英国車特集                |
|        | 12月～2月  | オートバイ                |
|        | 2月～4月   | 東京モーターショー            |
| 特別展示   | 3月～4月   | バスに関する資料（5階特別展示コーナー） |

#### (15) 障がい者コーナーの行事と実績

- ・「障がい者コーナーだより」（年12回発行）
- ・「録音だより」（年6回発行）「点訳だより」（年4回発行）
- ・「サピエ」（視覚障がい者情報提供ネットワークシステム）研修会参加
- ・点訳ボランティアによる資料の製作（65タイトル）
- ・音訳ボランティア及び編集ボランティアによる資料の製作（74タイトル）
- ・相互貸借の実施
- ・障がい者用資料貸出サービスの実施
- ・対面朗読（96回）

#### (16) 読書週間関連事業

読書マラソン（対象：図書利用カードをお持ちの方）  
平成25年10月19日～11月17日 ゴール人数 2,496人〔参加者：25,194人〕

#### (17) 中央館特別展示コーナー

利用者により多くの図書資料を提供するため、3階フロアにおいて特別展示コーナーを設置し、テーマごとの図書資料を展示  
展示回数：12回 展示冊数：3,958冊 貸出冊数：3,699冊

#### (18) ビブリオバトル・イン・トヨタ

中央図書館開館15周年を記念して、「ビブリオバトル・イン・トヨタ」を開催  
開催日 平成25年11月3日  
参加者 発表者 5人 観覧者 51人

#### (19) 「テレビを消して本を語ろう」の日キャラクター命名

中央図書館開館15周年を記念して、「テレビを消して本を語ろう」の日キャラクター名を募集し、「よみりん&かたるん」に決定  
募集期間 平成25年11月1日～12月1日  
応募総数 1,361件

## 2 ボランティア活動事業

- (1) 製本ボランティア 毎月第2・第4木曜日に小学校を巡回  
協力 茅の会  
内容 学校図書館・交流館図書室の破損図書の修理製本  
26の小中学校で、約2,540冊の修理（中央館、交流館での修理：10回）  
ボランティア活動延べ人数348人
- (2) 返本ボランティア 随時（7人登録 延べ90日）  
協力 個人、トヨタ・ボランティアセンター紹介者  
内容 返却図書の書架への返本と書架整理業務

## 3 こども図書室事業

- (1) 運営 室長1名 特別任用職員6名（常時2名配置）  
毎週水曜日～日曜日及び祝日 午前10時～午後4時（12/28～1/4休館）
- (2) 読書相談 読書相談員2名 毎月第1・第3木曜日、第2・第4土曜日
- (3) おはなし会
- ・おはなし会 毎週土曜日 午後2時～3時
  - ・ちいさいこのためのおはなし会 毎月第1・第3水曜日 午前11時15分～11時45分
  - ・あかちゃんとおかあさんのおはなしタイム 毎月第2・第4水曜日 午前11時15分～11時45分
  - ・小学生のための昔話 毎月第1・第3日曜日 午後2時～2時30分

## IV 中央図書館

### 1 概要

名称：豊田市中央図書館 電話：(0565) 32-0717  
所在地：豊田市西町1丁目200番地（名鉄豊田市駅東）  
施設：豊田参合館3～7階（5階層） 1階図書返却ポスト 地下1階倉庫  
延べ床面積：12,567㎡  
蔵書数：約112万冊（内開架約47万冊）  
閲覧席：608席 館内蔵書検索機端末（OPAC）：19台  
施設の特徴：全フロア、段差を無くしたフルフラット構造  
図書館専用のエレベーター、エスカレーターを設置  
各階に男女別障がい者トイレを設置  
3階に障がい者サービスコーナーを設置  
視覚障がい者のために誘導ブロックを設置

### 2 館内利用

開館時間

| 曜日      | 利用時間           |
|---------|----------------|
| 火～金（平日） | 午前10：00～午後7：00 |
| 土・日・祝日  | 午前10：00～午後6：00 |

休館日：毎週月曜日（祝日の場合は開館）  
年末・年始（12月28日～1月4日）  
特別整理休館日（年間8日間以内）

### 3 館外貸出









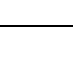
個人貸出対象者：

- ①愛知県内在住者
- ②豊田市在勤者・在学者

個人貸出点数：図書15冊以内、紙芝居5組以内、カセット・CD5点以内

個人貸出期間：2週間以内（当日を含まない）

#### 4 階層案内

|        |  |                                      |   |   |   |
|--------|--|--------------------------------------|---|---|---|
| 10-13階 | コンサートホール   | ア<br>ト<br>リ<br>ウ<br>ム                |    | 参<br>号<br>館<br>エ<br>レ<br>ベ<br>ー<br>タ<br>ー |   |
| 8-9階   | 能楽堂  |                                      |   |   |  |
| 7階     | 閉架書庫 会議室   |                                      |   |   |  |
| 6階     | インターネットコーナー 閲覧席 休憩室                              | 館<br>内<br>エ<br>レ<br>ベ<br>ー<br>タ<br>ー |    |   |   |
|        | ボランティア室 会議室 多目的ホール                               |                                      |   |   |   |
| 5階     | 哲学・宗教 歴史 地理・旅行ガイド 社会科学・芸術                        | →<br>←                               |  |   |   |
|        | スポーツ 諸芸 参考図書 全国史誌 AVコーナー<br>雑誌 企画展示コーナー          |                                      |   |   | 中央館<br>出入口  |
| 4階     | 自然科学 医学・薬学 技術・工学 家政学・生活学 産業                      | →<br>←                               |  |   |   |
|        | 参考図書 郷土資料 自動車資料 児童コーナー<br>雑誌 レファレンス(相談)カウンター 事務室 |                                      |   |   |   |
| 3階     | 総記 図書館学 言語学 文学 新聞 本多兄弟文庫                         | →<br>←                               |  |   |   |
|        | 外国語図書 ティーンズコーナー 参考図書 大活字本<br>障がい者サービスコーナー 雑誌 新聞  |                                      |   | 中央館<br>出入口                                |   |
| 2階     | テナント   |                                      |  |   |   |
| 1階     | テナント 図書返却ポスト                                     |                                      |  |   |   |
| 地下1階   | 駐車場 図書館倉庫  |                                      |   |   |   |
| 地下2階   | 駐車場  |                                      |   |   |   |

## V 利用状況

### 1 平成25年度の利用動向

|               |               |           | 平成25年度    | 平成24年度    | 差H25-H24  | 率H25/H24 |
|---------------|---------------|-----------|-----------|-----------|-----------|----------|
| 新規登録者数<br>(人) | 中央館           | 一般        | 3,703     | 3,970     | -267      | 0.93     |
|               |               | 児童        | 2,890     | 3,225     | -335      | 0.90     |
|               |               | 他         | 39        | 20        | 19        | 1.95     |
|               |               | 計         | 6,632     | 7,215     | -583      | 0.92     |
|               | ネットワーク館       | 一般        | 1,572     | 1,699     | -127      | 0.93     |
|               |               | 児童        | 675       | 657       | 18        | 1.03     |
|               |               | 計         | 2,247     | 2,356     | -109      | 0.95     |
|               | こども図書室        | 児童        | 553       | 492       | 61        | 1.12     |
|               | 合計            | 一般        | 5,275     | 5,669     | -394      | 0.93     |
|               |               | 児童        | 4,118     | 4,374     | -256      | 0.94     |
|               |               | 他         | 39        | 20        | 19        | 1.95     |
|               |               | 計         | 9,432     | 10,063    | -631      | 0.94     |
|               | 貸出利用者数<br>(人) | 中央館       | 一般        | 327,594   | 349,567   | -21,973  |
| 児童            |               |           | 34,216    | 37,415    | -3,199    | 0.91     |
| 他             |               |           | 5,997     | 5,171     | 826       | 1.16     |
| 計             |               |           | 367,807   | 392,153   | -24,346   | 0.94     |
| ネットワーク館       |               | 一般        | 323,773   | 328,510   | -4,737    | 0.99     |
|               |               | 児童        | 67,771    | 68,853    | -1,082    | 0.98     |
|               |               | 計         | 391,544   | 397,363   | -5,819    | 0.99     |
| こども図書室        |               | 児童        | 13,770    | 12,846    | 924       | 1.07     |
| 合計            |               | 一般        | 651,367   | 678,077   | -26,710   | 0.96     |
|               |               | 児童        | 115,757   | 119,114   | -3,357    | 0.97     |
|               |               | 他         | 5,997     | 5,171     | 826       | 1.16     |
|               |               | 計         | 773,121   | 802,362   | -29,241   | 0.96     |
| 貸出冊数<br>(冊)   |               | 中央館       | 一般        | 1,038,850 | 1,093,905 | -55,055  |
|               | 児童            |           | 228,067   | 245,118   | -17,051   | 0.93     |
|               | 絵本            |           | 223,039   | 225,792   | -2,753    | 0.99     |
|               | 紙芝居           |           | 16,718    | 16,792    | -74       | 1.00     |
|               | 視聴覚           |           | 162,678   | 181,039   | -18,361   | 0.90     |
|               | 点字資料等         |           | 5,271     | 5,637     | -366      | 0.94     |
|               | 雑誌            |           | 60,562    | 64,946    | -4,384    | 0.93     |
|               | 計             |           | 1,735,185 | 1,833,229 | -98,044   | 0.95     |
|               | ネットワーク館       |           | 一般        | 839,370   | 852,389   | -13,019  |
|               |               | 児童        | 445,204   | 436,943   | 8,261     | 1.02     |
|               |               | 絵本        | 502,547   | 501,076   | 1,471     | 1.00     |
|               |               | 紙芝居       | 26,260    | 27,600    | -1,340    | 0.95     |
|               |               | 視聴覚       | 4,915     | 5,968     | -1,053    | 0.82     |
|               |               | 雑誌        | 60,055    | 61,566    | -1,511    | 0.98     |
|               |               | 計         | 1,878,351 | 1,885,542 | -7,191    | 1.00     |
|               | こども図書室        | 児童        | 41,333    | 38,576    | 2,757     | 1.07     |
|               | 合計            | 一般        | 1,878,220 | 1,946,294 | -68,074   | 0.97     |
|               |               | 児童        | 714,604   | 720,637   | -6,033    | 0.99     |
|               |               | 絵本        | 725,586   | 726,868   | -1,282    | 1.00     |
|               |               | 紙芝居       | 42,978    | 44,392    | -1,414    | 0.97     |
|               |               | 視聴覚       | 167,593   | 187,007   | -19,414   | 0.90     |
|               |               | 点字資料等     | 5,271     | 5,637     | -366      | 0.94     |
|               |               | 雑誌        | 120,617   | 126,512   | -5,895    | 0.95     |
| 計             |               | 3,654,869 | 3,757,347 | -102,478  | 0.97      |          |
| 入館者数(人)       | 中央館           | 918,701   | 835,800   | 82,901    | 1.10      |          |
|               | こども図書室        | 15,864    | 13,931    | 1,933     | 1.14      |          |

※他とは、障がい者利用者、郵送利用者等

## 2 貸出指標（平成25年度）

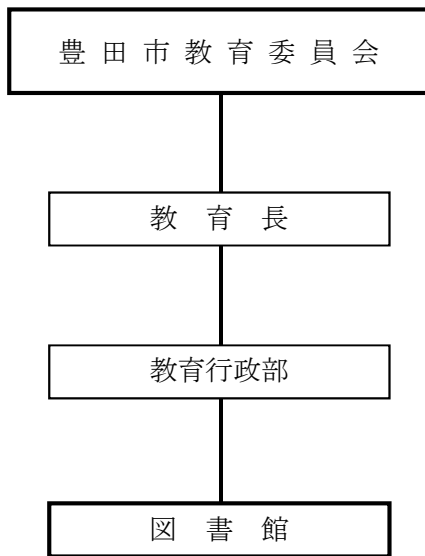
| 項 目             |                                | 中央館           | ネットワーク館       | こども図書室     | 総 計           |
|-----------------|--------------------------------|---------------|---------------|------------|---------------|
| 人口1人当り<br>貸出冊数  | 貸出冊数／人口（冊）                     | 4.12          | 4.45          | 0.10       | 8.67          |
| 登 録 率           | 登録者数／人口（％）                     | —             | —             | —          | 76.9          |
| 実質貸出密度<br>（貸出率） | 貸出冊数／登録者数（冊）                   | 5.35          | 5.79          | 0.13       | 11.27         |
| 蔵書回転率           | 貸出冊数／蔵書冊数（回転）                  | 1.55          | 3.24          | 1.73       | 2.12          |
| 人口1人当り<br>図 書 費 | 図書購入費／人口（円）                    | 120.96        | 87.43         | 1.86       | 210.25        |
| 職員1人当り<br>貸出冊数  | 貸出冊数／職員数（冊）                    | 78,872        | —             | —          | —             |
| 行 政 効 果         | (図書購入費／購入図書冊数)<br>×貸出冊数－総経費（円） | —             | —             | —          | 5,503,739,264 |
| 貸出コスト           | 総経費／貸出冊数（円）                    | —             | —             | —          | 130.88        |
| 総貸出金額           | 平均単価×貸出冊数（円）                   | 3,416,579,265 | 2,509,476,936 | 48,607,608 | 5,983,020,553 |

### 基礎データ

|                |                |            |            |         |             |
|----------------|----------------|------------|------------|---------|-------------|
| 貸 出 冊 数        | （冊）            | 1,735,185  | 1,878,351  | 41,333  | 3,654,869   |
| 蔵 書 冊 数        | （冊）            | 1,120,496  | 579,708    | 23,903  | 1,724,107   |
| 登 録 者 数        | （人）            | —          | —          | —       | 324,430     |
| 年間増加冊数         | （冊）            | 27,272     | 4,769      | 462     | 32,503      |
| 購入図書冊数         | （冊）            | 25,899     | 27,596     | 666     | 54,161      |
| 図 書 購 入 費      | （円）            | 51,002,192 | 36,862,245 | 783,498 | 88,647,935  |
| 平 均 単 価        | （円）            | 1,969      | 1,336      | 1,176   | 1,637       |
| 総 経 費          | （円）            | —          | —          | —       | 478,362,055 |
| 人 口            | 平成26年4月1日現在（人） | —          | —          | —       | 421,633     |
| 職 員 数<br>（含館長） | 平成26年4月1日現在（人） | 22         | —          | —       | 22          |

# VI 組 織

平成26年4月1日現在



館長（1人）

副館長（1人）

担当長（4人）

主任主査（2人）

職員（14人）

内 司書資格取得者（2人）

特別任用職員（52人）

内 司書資格取得者（12人）

委託職員（平日 13ポスト）

（平日 [春・冬休み・テスト期間] 14ポスト）

（平日 [夏休み] 18ポスト）

（土・日・祝日 18ポスト）

## 図書館業務内容

- ① 図書館運営の企画・管理
- ② 図書資料の収集・整理
- ③ 館内奉仕業務
- ④ 図書館行事
- ⑤ 図書館協議会
- ⑥ ネットワーク館の図書資料の収集・整理
- ⑦ ネットワーク館の奉仕業務助言
- ⑧ 分館の管理運営



## VII 図書館協議会

### 1 平成26年度図書館協議会委員

豊田中央図書館条例に基づき図書館長の諮問機関として設置されている。協議会委員の数は、10名以内、任期は2年。

(50音順)

| 平成26年度 |                          |
|--------|--------------------------|
| 氏名     | 所属団体名                    |
| 磯谷和明   | 高等学校長代表<br>(足助高等学校長)     |
| 小木曾祐子  | 市民公募委員                   |
| 奥川佳子   | 利用者代表<br>(お話グループ連絡会)     |
| 鹿島美千代  | 学識経験者<br>(前桜花学園大学人文学部講師) |
| 霜田美津子  | 学識経験者<br>(近畿大学通信教育学部講師)  |
| 山田博子   | 小・中学校長代表<br>(追分小学校長)     |
| 山田みどり  | こども園長代表<br>(童子山こども園長)    |
| 山村博保   | 学識経験者<br>(元豊田市立中学校長)     |
| 吉田万佐敏  | 学識経験者<br>(前教育長)          |

任期 …… 平成25年6月1日 ～ 平成27年5月31日

### 2 平成25年度協議会開催議題

| 区分  | 開催日      | 議題   |
|-----|----------|--|
| 第1回 | 7月10日(水) | 平成24年度事業実績及び決算(見込み)について<br>平成25年度運営方針と当初予算・重点取組項目等について<br>貸出停止及び貸出停止解除条件の変更の結果について<br>資料選定委員会の運営について |
| 第2回 | 2月5日(水)  | 図書館の使命と平成26年度運営方針・重点取組項目について<br>平成26年度予算について<br>平成25年度の資料購入状況と平成26年度の購入方針について                        |

## VIII 予算と主要事業

### 1 平成26年度図書館予算

#### (1) 図書館予算構成比率

|        |               |          |        |
|--------|---------------|----------|--------|
| 一般会計予算 | 168,500,000千円 | 構成比率     | 100.0% |
| 教育費    | 25,208,094千円  |          | 15.0%  |
| 社会教育費  | 2,760,276千円   |          | 1.6%   |
| 図書館費   | 516,016千円     |          | 0.3%   |
|        |               | (社会教育費内) | 18.7%  |

#### (2) 平成26年度図書館費

(千円)

| 節 区 分          | 平成26年度  | 平成25年度  | 比 較     |
|----------------|---------|---------|---------|
| 1 報 酬          | 76,421  | 71,562  | 4,859   |
| 4 共 済 費        | 7,816   | 6,466   | 1,350   |
| 8 報 償 費        | 2,717   | 2,126   | 591     |
| 9 旅 費          | 6,469   | 6,039   | 430     |
| 11 需 用 費       | 74,809  | 73,926  | 883     |
| 12 役 務 費       | 5,428   | 5,724   | △296    |
| 13 委 託 費       | 193,886 | 169,155 | 24,731  |
| 14 使用料及び賃借料    | 57,713  | 58,727  | △1,014  |
| 18 備品購入費       | 90,576  | 101,981 | △11,405 |
| 19 負担金、補助及び交付金 | 171     | 269     | △98     |
| 22 補償、補填及び賠償金  | 10      | 10      | 0       |
| 計              | 516,016 | 495,985 | 20,031  |

### 2 平成26年度図書館主要事業内容

(千円)

| 主 要 事 業                       | 予 算      |
|-------------------------------|----------|
| 1 市民のニーズに沿った図書資料の収集と提供        |          |
| ・中央館図書資料の充実                   | 61,000千円 |
| ・ネットワーク館図書資料の充実               | 41,000千円 |
| ・こども図書室図書資料の充実                | 859千円    |
| ・特集棚コーナー（新刊本展示・特定テーマの企画展示）の充実 |          |
| 2 子ども読書活動推進事業の積極的展開           |          |
| ・ブックスタート事業の推進                 | 4,245千円  |
| ・読み聞かせボランティア講座等の充実            | 488千円    |
| ・「テレビを消して本を語ろう」の推進            | 300千円    |
| ・学校図書館との連携強化と調べ学習の推進          |          |
| ・第2次子ども読書活動行動計画の推進            |          |
| 3 図書館サービス（利便性）の向上             |          |
| ・図書館システムの保守                   | 41,149千円 |
| ・こども図書室の整備                    | 10千円     |
| ・レファレンス（相談）カウンターの充実           |          |

### 3 平成26年度豊田参合館管理費

豊田参合館管理協議会負担金

325,222千円

## 資料編

### 1 図書館のあゆみ

#### 西町時代

|           |                         |
|-----------|-------------------------|
| 昭和21年7月1日 | 挙母町立図書館設立委員会を組織する。      |
| 昭和21年9月1日 | 都市計画事務所内に町立図書館を設置する。    |
| 昭和23年4月1日 | 中央公民館内に移転する。            |
| 昭和26年3月1日 | 市制施行とともに「挙母市立図書館」と改称する。 |

#### 喜多町時代

|             |                             |
|-------------|-----------------------------|
| 昭和29年3月29日  | 蚕業指導所を改装し移転開館する。            |
| 昭和29年6月1日   | 貸出巡回文庫を開始する。                |
| 昭和29年9月14日  | 挙母市立図書館条例を公布「公立図書館」として発足する。 |
| 昭和34年1月1日   | 市名変更により「豊田市立図書館」と改称する。      |
| 昭和35年5月11日  | 書庫99㎡（鉄筋コンクリート2階建）を増築する。    |
| 昭和40年12月23日 | 新図書館用地4,306㎡（陣中町地内）を購入する。   |
| 昭和44年4月2日   | 新館起工式を行う。                   |

#### 陣中町時代

|             |   |
|-------------|---|
| 昭和45年3月5日   | 新館竣工落成式を挙げる。（延2,004.75㎡）                              |
| 昭和45年3月6日   | 開館、蔵書約6万冊で業務を開始する。                                    |
| 昭和45年3月10日  | 移動図書館車「ひまわり号」業務を開始する。                                 |
| 昭和45年12月5日  | 中部建築賞を受賞する。   |
| 昭和48年6月1日   | 高橋公民館内に高橋図書室を開館する。                                    |
| 昭和48年9月1日   | 移動図書館業務を豊田加茂広域市町村圏移動図書室に移管する。                         |
| 昭和48年10月1日  | 松平公民館内に松平図書室、猿投公民館内に猿投図書室を開館する。                       |
| 昭和48年11月10日 | 会議室、資料作成室（67.50㎡）を増築する。                               |
| 昭和48年12月1日  | 豊田加茂広域市町村圏移動図書館が業務を開始する。<br>移動図書館用書庫車庫（102.00㎡）を増築する。 |
| 昭和49年4月1日   | 豊南公民館内に豊南図書室を開設する。                                    |
| 昭和49年4月1日   | 視聴覚資料（カセットテープ）及び紙芝居の貸出を開始する。                          |
| 昭和50年7月1日   | 上郷公民館内に上郷図書室、高岡公民館内に高岡図書室を開館する。                       |
| 昭和51年4月1日   | 加納公民館内に加納図書室を開館する。                                    |
| 昭和52年6月1日   | 石野公民館内に石野図書室を開館する。                                    |
| 昭和53年4月1日   | 朝日丘公民館内に朝日丘図書室を開館する。                                  |
| 昭和54年3月28日  | 竜神公民館内に竜神図書室を開館する。                                    |
| 昭和54年10月20日 | 児童室（95.00㎡）を増築する。                                     |
| 昭和55年4月13日  | 美里公民館内に美里図書室を開館する。                                    |
| 昭和55年4月20日  | 逢妻公民館内に逢妻図書室を開館する。                                    |
| 昭和56年2月15日  | 書庫・会議室・事務室等（123.73㎡）を増改築する。                           |
| 昭和56年4月6日   | 若園公民館内に若園図書室を開館する。                                    |
| 昭和57年4月1日   | 猿投コミュニティセンター内猿投図書室新築移転、猿投コミュニティセンター図書室を蔵書約1万2千冊で開館する。 |
| 昭和57年8月1日   | 保見公民館内に保見図書室を開館する。                                    |
| 昭和58年4月9日   | 梅坪台公民館内に梅坪台図書室を開館する。                                  |
| 昭和59年3月20日  | 保見公民館新築移転、保見図書室を移転開館する。                               |
| 昭和59年4月15日  | 前林公民館内に前林図書室を開館する。                                    |

|             |   |
|-------------|---|
| 昭和60年7月20日  | 崇化館公民館内に崇化館図書室を開館する。  |
| 昭和60年10月6日  | 高橋コミュニティセンター内に高橋コミュニティセンター図書室を蔵書約3万冊で開館する。<br>本館電算本体機（NECシステム150/78）を導入する。<br>本館と高橋コミセン図書室をオンラインで結ぶ図書館業務電算化を開始する。 |
| 昭和61年4月1日   | 松平コミュニティセンター内に松平コミュニティセンター図書室を蔵書1万冊で開館する。   |
| 昭和61年7月1日   | 高橋コミセン図書室・松平コミセン図書室がオンラインで電算業務を開始する。高橋コミセン図書室はシステム改善を実施する。  |
| 昭和61年10月1日  | 本館児童室（約2万3千冊）が電算業務を開始する。<br>猿投コミセン図書室がオンラインで電算業務を開始する。  |
| 昭和61年11月1日  | 本館一般開架（約5万冊）が電算業務を開始する。本館・コミセン図書室（高橋・猿投・松平）の集中分散処理方式によるシステムが完了する。   |
| 昭和62年3月1日   | 自費出版物補助事業補助金交付（対象年は昭和61年）を開始する。   |
| 昭和62年5月3日   | 益富公民館内に益富図書室を開館する。  |
| 昭和62年7月1日   | 「古絵図書」作成事業を開始する。  |
| 昭和62年12月1日  | 本館一般閉架（約6万冊）電算業務を開始する。  |
| 昭和63年5月1日   | 国立国会図書館書誌データ（J-BISC）の検索サービスを開始する。   |
| 昭和63年7月13日  | 豊田市中央図書館建設検討委員会が発足する。   |
| 昭和63年8月1日   | 一般利用者開放端末を本館2階に増設する。  |
| 昭和63年10月18日 | 上郷コミュニティセンター内に上郷図書室新築移転し、上郷コミュニティセンター図書室を蔵書約3万冊で開館する。オンラインで電算業務も開始する。   |
| 平成元年3月1日    | 本館児童室に低学年児童用図書検索パソコン「本吾空」を導入する。   |
| 平成元年9月21日   | 豊田市中央図書館建設検討委員会が中央図書館建設基本計画書を教育委員会に答申する。  |
| 平成2年4月1日    | 豊田市図書館建設準備室が発足する。   |
| 平成2年4月1日    | 郵送貸出の受付を開始する。同年5月1日より貸出を開始する。   |
| 平成2年5月1日    | 祝日開館を開始する。  |
| 平成2年6月23日   | 末野原公民館内に末野原図書室を開館する。  |
| 平成2年10月1日   | コミセン図書室、公民館図書室に配本委託を開始する。   |
| 平成2年12月1日   | 猿投台公民館内に猿投台図書室を開館する。  |
| 平成4年1月15日   | 電算本体機を汎用機（NECシステムACOS3400/8）に更新する。<br>全館オンラインにより貸出券の共通化を開始する。   |
| 平成4年4月21日   | 高岡コミュニティセンター内に蔵書3万冊で高岡コミュニティセンター図書室を開館する。オンラインで電算業務も開始する。   |
| 平成4年7月7日    | オックスフォード大学ボドリアン図書館と国際交流宣言に調印する。   |
| 平成5年9月11日   | 猿投北公民館内に旧加納図書室新築移転、猿投北図書室を開館する。   |
| 平成5年11月7日   | 高橋公民館新築移転、高橋図書室を移転開館する。   |
| 平成6年4月10日   | 猿投コミュニティセンター増築、猿投コミュニティセンター図書室を蔵書約4万冊で開館する。   |
| 平成7年3月26日   | 豊南公民館新築移転、蔵書約1万6千冊で豊南図書室が移転開館する。<br>オンラインで電算業務も開始する。<br>こども図書室が旧高橋公民館で開館した。                                       |
| 平成7年7月1日    | 本館及び6コミセン図書室を物流で結ぶ「図書館ネットワーク」を開始し、「どこでも借りられ、どこでも返却できる。」を実現する。   |
| 平成7年11月26日  | 末野原公民館増築、蔵書約1万2千冊で末野原図書室を開館する。  |

|            |   |
|------------|---|
| 平成8年8月5日   | オンラインで電算業務も開始する。<br>オックスフォード大学ボドリアン図書館と図書資料借用契約に調印する。                 |
| 平成9年1月5日   | 電算本体機（NECシステムACOSPX750/8）を更新する。<br>タッチパネル式利用者開放端末を本館2階に2台、児童室に1台設置する。 |
| 平成9年3月4日   | 石野公民館新築移転、石野図書室を移転開館する。   |
| 平成9年4月17日  | 愛知県図書館オンライン端末を接続する。   |
| 平成9年5月1日   | 西部コミュニティセンター内に蔵書約1万3千冊で西部コミュニティセンター図書室を開館する。オンラインで電算業務も開始する。          |
| 平成10年2月17日 | 7コミセン図書室にタッチパネル式利用者開放端末を設置する。3公民館図書室（保見・竜神・若園）オンラインで電算業務を開始する。        |
| 平成10年4月28日 | 益富公民館図書室オンラインで電算業務を開始する。  |
| 平成10年9月1日  | 豊田市図書館（陣中町）閉館する。  |

### 中央館

|            |   |
|------------|---|
| 平成10年11月3日 | 中央館が開館する。<br>オックスフォード大学ボドリアン図書館重宝展が開かれる。  |
| 平成11年2月18日 | 石野・猿投台・前林図書室オンラインで電算業務を開始する。  |
| 平成11年2月19日 | 朝日丘・梅坪台図書室オンラインで電算業務を開始する。  |
| 平成11年6月1日  | 逢妻・猿投北・崇化館図書室オンラインで電算業務を開始する。   |
| 平成11年6月2日  | 高橋・美里図書室オンラインで電算業務を開始する。<br>これにより豊田市のコミセン図書室、公民館図書室のネットワーク化がすべて終了し、中央図書館、市内23のネット館及び移動図書室で「どこでも借りられ、どこでも返却できる。」を実現する。 |
| 平成11年7月1日  | 若林公民館に若林図書室を蔵書約7千5百冊で開館する。  |
| 平成11年7月6日  | 中央館入館者50万人達成記念式典。   |
| 平成11年11月3日 | 中央館開館1周年記念木之下晃氏写真展を開催する。<br>図書館ホームページを開設する。   |
| 平成12年2月3日  | 中央館入館者100万人達成記念式典。  |
| 平成12年11月3日 | 図書館ホームページで、自動車資料の検索を開始する。   |
| 平成13年1月5日  | 稲武町在住者が貸出対象となる。   |
| 平成13年4月1日  | 平日の開館時間が、年間通じて午前10:00～午後7:00に変更。  |
| 平成13年5月1日  | 中央館入館者200万人達成記念式典。  |
| 平成13年7月1日  | 図書返却ポストの終日開放する。   |
| 平成13年10月1日 | 窓口の一部（3F・AVコーナー）を外部委託化する。   |
| 平成13年11月3日 | 図書館ホームページで郷土資料の検索を開始する。   |
| 平成14年1月5日  | 東郷町在住者が貸出対象となる。<br>電算本体機（NECシステムACOS ipx7600/108）に更新する。<br>利用者検索システムを更新し、すべてのネット館にタッチパネル式利用者開放端末機を設置する。               |
| 平成14年2月26日 | 竜神公民館を新築移転し、蔵書約1万2千5百冊で開館する。  |
| 平成14年4月1日  | 窓口（4F・児童コーナー・5F）を外部委託化する。<br>公民館を交流館に名称変更する。  |
| 平成14年11月3日 | 図書館ホームページで全資料の検索を開始する。  |
| 平成15年4月1日  | 月曜日の祝日開館の実施する。  |
| 平成15年9月1日  | インターネット閲覧用端末（3台）の利用者閲覧を実施する。  |
| 平成17年1月25日 | 中央館入館者500万人達成記念式典。  |

|             |  |
|-------------|--|
| 平成17年 1月31日 | 7 F 閉架に電動書架増設により、蔵書能力約80万冊から約130万冊となる。               |
| 平成17年 3月31日 | 移動図書館事業の廃止（市町村合併により）より三好町立図書館とのネット機能を廃止する。           |
| 平成17年 4月 1日 | 藤岡町、小原村、足助町、下山村、旭町との合併により、各図書室をオンラインで接続し、電算業務を開始する。  |
| 平成17年 5月 1日 | 合併地区の図書室にタッチパネル式利用者用開放端末を設置する。                       |
| 平成17年10月30日 | 美里交流館を新築移転し、蔵書約9千百冊で開館する。                            |
| 平成17年11月 1日 | インターネット予約受付を実施する。                                    |
| 平成17年11月 6日 | 朝日丘交流館を新築移転し、蔵書約7千3百冊で開館する。                          |
| 平成18年 2月 1日 | AVコーナーシステム機器の老朽化により更新する。                             |
| 平成18年 3月 1日 | 市内4大学図書館と図書館資料相互利用協定を締結する。                           |
| 平成18年 6月24日 | インターネット閲覧用端末（4台）を増設する。                               |
| 平成18年11月 1日 | 資料検索機（OPAC）による予約受付を開始する。                             |
| 平成18年12月31日 | 図書館システム機器の更新およびネットワーク回線とネットワーク機器を更新する。               |
| 平成19年 3月 1日 | 「豊田市子ども読書活動推進計画」を策定する。                               |
| 平成19年11月13日 | 保見交流館を新築移転し、蔵書約1万冊で開館する。                             |
| 平成19年12月 1日 | 豊田工業高等専門学校図書館と図書館資料相互利用協定を締結する。                      |
| 平成20年 1月 1日 | 図書館システムを更新する。  |
| 平成20年 3月23日 | 携帯サイトを開設し、予約受付を実施する。                                 |
| 平成20年 4月 1日 | こども図書室を中央館の分館とする。                                    |
| 平成20年 8月 1日 | 子ども読書活動推進計画に基づき「ブックスタート事業」を開始する。                     |
| 平成20年11月 3日 | 中央館開館10周年記念事業を開催する。                                  |
| 平成22年 3月 2日 | 逢妻交流館を新築移転し、蔵書約9千5百冊で開館する。                           |
| 平成22年 4月 1日 | 稲武基幹集落センターを稲武交流館に転用し、蔵書約1万5千冊で開館する。                  |
| 平成23年 3月16日 | AVコーナーシステム機器を更新する。                                   |
| 平成23年 4月 1日 | 藤岡南交流館に藤岡南図書室を蔵書約6千2百冊で開館する。                         |
| 平成24年 4月 1日 | 整理休館日（第4金曜日）を開館に変更する。<br>6 F 窓口を外部委託化する。             |
| 平成24年 6月14日 | ティーンズコーナーを開設する。                                      |
| 平成24年 6月14日 | レファレンス（相談）カウンターを開設する。                                |
| 平成25年 1月 1日 | 図書館システムを更新する。  |
| 平成25年 7月 1日 | インターネット閲覧用端末（7台）、聞蔵検索端末（1台）を更新する。                    |
| 平成25年11月 1日 | 中央図書館ホームページ編集用のCMSサーバを導入する。<br>中央図書館ホームページをリニューアルする。 |

## 2 歴代協議会委員

◎会長 ○副会長

| 昭和59年度  | 昭和60年度  | 昭和61年度   | 昭和62年度  | 昭和63年度  | 平成元年度   |
|---|---|--|---|---|---|
| ◎篠田 忠信<br>○都築 孝男<br>安土幸一郎<br>浦野美代子<br>杉浦 力雄<br>鈴木 元久<br>中泉 鉦二<br>成瀬 民男<br>深津美智子<br>森 鋼一 | ◎倉橋 澄男<br>○織田 顕信<br>梅田 正香<br>浦野美代子<br>甲村 正之<br>児玉 忠雄<br>杉浦 円盛<br>寺田 鉦司<br>牧 甚衛<br>山田 寿勝 | ◎永野 健三<br>○織田 顕信<br>梅田 正香<br>浦野美代子<br>小野 敏夫<br>杉浦 円盛<br>寺田 鉦司<br>平井 紘聖<br>牧 甚衛<br>山田 寿勝  | ◎都築 明秀<br>○織田 顕信<br>伊藤 孝一<br>梅田 正香<br>浦野美代子<br>樹神 典男<br>榊原 邦彦<br>杉浦 円盛<br>寺田 逸雄<br>早川美代子  | ◎柏本 鉄男<br>○織田 顕信<br>伊藤 孝一<br>梅田 正香<br>浦野美代子<br>樹神 典男<br>榊原 邦彦<br>杉浦 円盛<br>寺田 逸雄<br>早川美代子  | ◎中村 紘和<br>○織田 顕信<br>梅村 孝雄<br>神谷 笑<br>小島 俊雄<br>斎藤 裕<br>杉浦 円盛<br>杉本 仙一<br>波多野泰義<br>渡辺 与作  |
| 平成2年度   | 平成3年度   | 平成4年度  | 平成5年度   | 平成6年度   | 平成7年度   |
| ◎鈴木 伸介<br>○織田 顕信<br>上野貴久子<br>梅村 孝雄<br>小島 俊雄<br>斎藤 裕<br>杉浦 円盛<br>芳賀 利行<br>林 祝代<br>渡辺 与作  | ◎石川 隆之<br>○杉浦 円盛<br>會沢 俊作<br>梅村 孝雄<br>太田 喜英<br>織田 顕信<br>黒野 芳子<br>斎藤 裕<br>鈴木 陽子<br>中根省太郎 | ◎村山栄次郎<br>○織田 顕信<br>會沢 俊作<br>伊藤久美子<br>梅村 孝雄<br>大河原皓視<br>太田 喜英<br>近藤 銈司<br>杉浦 円盛<br>鈴木 陽子 | ◎林 信吾<br>○織田 顕信<br>伊藤 稔<br>岡田 克彦<br>加藤 修<br>城殿 晃<br>近藤 銈司<br>杉山 勇<br>高木しづ子<br>濱嶋 茂        | ◎光岡 保之<br>○織田 顕信<br>伊藤 稔<br>岡田 克彦<br>城殿 晃<br>杉田 当代<br>杉山 勇<br>鈴木 郁夫<br>成瀬 俊輔<br>濱嶋 茂      | ◎岡田 滋<br>○織田 顕信<br>市川 崇<br>城殿 晃<br>杉山 勇<br>鈴木 郁夫<br>高田 雅代<br>野澤 繁之<br>濱嶋 茂<br>米倉 明美     |
| 平成8年度   | 平成9年度   | 平成10年度   | 平成11年度  | 平成12年度  | 平成13年度  |
| ◎高木キヨ子<br>○杉山 勇<br>岩井 直美<br>織田 顕信<br>市川 崇<br>城殿 晃<br>鈴木英四郎<br>高田 雅代<br>野澤 繁之<br>濱嶋 茂    | ◎花井 勝義<br>○杉山 勇<br>安藤恭恵子<br>市川 崇<br>城殿 晃<br>澤村 仁<br>鈴木英四郎<br>鈴木 絹代<br>野澤 繁之<br>広瀬 紀子    | ◎太田 之朗<br>○杉山 勇<br>大澤 弘子<br>神谷 邦壽<br>城殿 晃<br>澤村 仁<br>高松勝治郎<br>広瀬 紀子<br>藤谷 幸弘<br>山田 忠良    | ◎磯谷 満<br>○酒井 住雄<br>岩月 幸雄<br>中井 敏郎<br>中野真理子<br>夏目 弘子<br>林 康子<br>三岡 英隆<br>山田 忠良<br>渡辺 美樹    | ◎磯谷 満<br>○酒井 住雄<br>岩月 幸雄<br>中井 敏郎<br>中野真理子<br>夏目 弘子<br>林 康子<br>三岡 英隆<br>山田 忠良<br>渡辺 美樹    | ◎磯谷 満<br>○安達 瑛二<br>伊藤 正皓<br>金子 富子<br>酒井きよ巳<br>夏目 弘子<br>福岡 武宏<br>松原美智子<br>八木 哲也<br>渡辺 美樹 |
| 平成14年度  | 平成15年度  | 平成16年度   | 平成17年度  | 平成18年度  | 平成19年度  |
| ◎磯谷 満<br>○安達 瑛二<br>伊藤 正皓<br>稲葉 紀子<br>金子 富子<br>小林美代子<br>酒井きよ巳<br>田村 寛子<br>福岡 武宏<br>渡辺 美樹 | ◎磯谷 満<br>○安達 瑛二<br>市川よし子<br>稲葉 紀子<br>小林美代子<br>田中佐知子<br>永田 和子<br>福岡 武宏<br>山田 博之<br>渡辺 美樹 | ◎磯谷 満<br>○安達 瑛二<br>市川よし子<br>稲葉 紀子<br>倉地 誠子<br>小林美代子<br>高須 勝行<br>田中佐知子<br>福岡 武宏<br>渡辺 美樹  | ◎磯谷 満<br>○安達 瑛二<br>市川 照代<br>宇野真知子<br>小林美代子<br>祖父江義信<br>平松 猛<br>福岡 武宏<br>元持千恵子<br>渡辺 美樹    | ◎磯谷 満<br>○安達 瑛二<br>宇野真知子<br>大岡久美子<br>小林美代子<br>柴田 良枝<br>平松 猛<br>福岡 武宏<br>元持千恵子<br>渡辺 美樹    | ◎吉田 允昭<br>○安達 瑛二<br>生嶋 明美<br>稲次 克之<br>宇野真知子<br>佐藤 幸子<br>柴田 良枝<br>福岡 武宏<br>堀 由佳<br>渡辺 美樹 |
| 平成20年度  | 平成21年度  | 平成22年度   | 平成23年度  | 平成24年度  | 平成25年度  |
| ◎吉田 允昭<br>○安達 瑛二<br>安藤 剛司<br>伊藤 一三<br>稲次 克之<br>岩月 悦子<br>佐藤 幸子<br>福岡 武宏<br>堀 由佳<br>渡辺 美樹 | ◎吉田 允昭<br>○安達 瑛二<br>安藤 剛司<br>石川みつ子<br>宇井 晴恵<br>平松 幸子<br>福岡 武宏<br>吉井 敏勝<br>渡辺 美樹         | ◎吉田 充昭<br>○安達 瑛二<br>大山 康子<br>佐藤 幸子<br>野々山洋子<br>平松 猛<br>福岡 武宏<br>藤井 和弘<br>吉井 敏勝<br>渡辺 美樹  | ◎吉田万佐敏<br>○安達 瑛二<br>大山 康子<br>小野田はるの<br>鹿島美千代<br>佐藤 幸子<br>藤井 和弘<br>増田 綾子<br>山村 博保<br>渡辺 美樹 | ◎吉田万佐敏<br>○安達 瑛二<br>小野田はるの<br>鹿島美千代<br>小林 整次<br>佐藤 幸子<br>竹本 正子<br>増田 綾子<br>山村 博保<br>渡辺 美樹 | ◎吉田万佐敏<br>○山村 博保<br>小木曾祐子<br>奥川 佳子<br>鹿島美千代<br>小林 整次<br>霜田美津子<br>古澤 清貴<br>山田みどり         |

### 3 ネットワーク館及び分館

#### (1) コミュニティセンター図書室

(アイウエオ順)

| 名 称             | 所 在 地       | 電 話     | 開 館 日      | 図書室面積 |
|-----------------|-------------|---------|------------|-------|
| 西部コミュニティセンター図書室 | 本新町7丁目50番地3 | 36-3001 | 平成9年5月1日   | 162㎡  |
| 高岡コミュニティセンター図書室 | 高岡町長根51番地   | 53-7771 | 平成4年4月21日  | 298㎡  |
| 高橋コミュニティセンター図書室 | 東山町2丁目1番地1  | 80-4729 | 昭和60年10月6日 | 291㎡  |

#### (2) 交流館図書室

(アイウエオ順)

| 名 称       | 所 在 地           | 電 話     | 開 館 日       | 図書室面積 |
|-----------|-----------------|---------|-------------|-------|
| 逢妻交流館図書室  | 田町3丁目20番地       | 34-3220 | 平成22年3月2日   | 86㎡   |
| 旭交流館図書室   | 小渡町船戸15番地1      | 68-2215 | 平成17年4月1日   | 68㎡   |
| 朝日丘交流館図書室 | 御幸町1丁目80番地      | 34-1561 | 平成17年11月6日  | 65㎡   |
| 足助交流館図書室  | 足助町蔵ノ前16番地      | 62-1251 | 平成17年4月1日   | 179㎡  |
| 井郷交流館図書室  | 四郷町東畑70番地1      | 45-4807 | 平成6年4月10日   | 278㎡  |
| 石野交流館図書室  | 力石町深田57番地2      | 42-1711 | 昭和52年6月1日   | 64㎡   |
| 稲武交流館図書室  | 稲武町竹ノ下1番地1      | 83-1007 | 平成22年4月1日   | 121㎡  |
| 梅坪台交流館図書室 | 梅坪町1丁目15番地      | 31-0402 | 昭和58年4月9日   | 29㎡   |
| 小原交流館図書室  | 永太郎町落681番地1     | 65-3711 | 平成17年4月1日   | 97㎡   |
| 上郷交流館図書室  | 上郷町5丁目1番地1      | 21-1881 | 昭和63年10月18日 | 256㎡  |
| 猿投北交流館図書室 | 加納町西股67番地       | 45-5480 | 平成5年9月11日   | 53㎡   |
| 猿投台交流館図書室 | 青木町2丁目56番地26    | 45-2838 | 平成2年12月1日   | 35㎡   |
| 下山交流館図書室  | 大沼町越田和37番地1     | 91-1650 | 平成17年4月1日   | 144㎡  |
| 末野原交流館図書室 | 豊栄町11丁目36番地1    | 26-6200 | 平成2年6月23日   | 70㎡   |
| 崇化館交流館図書室 | 昭和町2丁目46番地      | 33-0750 | 昭和60年7月20日  | 58㎡   |
| 高橋交流館図書室  | 高橋町3丁目100番地1    | 88-4887 | 平成5年11月7日   | 70㎡   |
| 藤岡交流館図書室  | 藤岡飯野町仲ノ下1040番地1 | 76-1612 | 平成17年4月1日   | 42㎡   |
| 藤岡南交流館図書室 | 西中山町後田96番地1     | 75-1707 | 平成23年4月1日   | 47㎡   |
| 豊南交流館図書室  | 水源町1丁目11番地      | 27-2866 | 平成7年3月26日   | 152㎡  |
| 保見交流館図書室  | 保見町四反田121番地1    | 48-3403 | 平成19年11月13日 | 92㎡   |
| 前林交流館図書室  | 前林町行田43番地1      | 52-5474 | 昭和59年4月15日  | 32㎡   |
| 益富交流館図書室  | 志賀町稔台30番地       | 80-3520 | 昭和62年5月3日   | 44㎡   |
| 松平交流館図書室  | 九久平町寺前16番地      | 58-0073 | 昭和61年4月1日   | 101㎡  |
| 美里交流館図書室  | 美里4丁目9番地6       | 80-1697 | 平成17年10月30日 | 68㎡   |
| 竜神交流館図書室  | 竜神町新生115番地2     | 29-1819 | 平成14年2月26日  | 167㎡  |
| 若園交流館図書室  | 花園町脇ノ田8番地       | 53-0028 | 昭和56年4月6日   | 34㎡   |
| 若林交流館図書室  | 若林東町沖田124番地     | 52-3858 | 平成11年7月1日   | 118㎡  |

※公民館は、平成14年4月から「交流館」に名称変更。

#### (3) 分館

| 名 称    | 所 在 地        | 電 話     | 開 館 日     | 図書室面積 |
|--------|--------------|---------|-----------|-------|
| こども図書室 | 高橋町3丁目100番地1 | 88-1322 | 平成7年3月26日 | 67㎡   |



(4) ネットワーク館及び分館 配置図



#### 4 年度別中央館・ネットワーク館 蔵書冊数

| 年度 | 中央館     |         |        |        | 合計        | ネットワーク館 |         |         | 合計        | 人口<br>各年10月(人) | 1人当り<br>の冊数(冊) |
|----|---------|---------|--------|--------|-----------|---------|---------|---------|-----------|----------------|----------------|
|    | 一般      | 児童      | 視聴覚    | 点字資料等  |           | 一般      | 児童      | 合計      |           |                |                |
| 30 | 6,001   |         |        |        | 6,001     |         |         |         | 6,001     | 34,010         | 0.18           |
| 35 | 14,219  |         |        |        | 14,219    |         |         |         | 14,219    | 46,822         | 0.30           |
| 40 | 20,638  | 3,794   |        |        | 24,432    |         |         |         | 24,432    | 107,455        | 0.23           |
| 45 | 38,841  | 10,717  |        |        | 49,558    |         |         |         | 49,558    | 197,193        | 0.25           |
| 46 | 45,843  | 13,083  |        |        | 58,926    |         |         |         | 58,926    | 206,615        | 0.29           |
| 47 | 51,281  | 15,550  |        |        | 66,831    |         |         |         | 66,831    | 216,153        | 0.31           |
| 48 | 58,157  | 18,870  |        |        | 77,027    | 3,913   | 6,112   | 10,025  | 87,052    | 228,385        | 0.38           |
| 49 | 61,109  | 19,339  |        |        | 80,448    | 5,627   | 7,161   | 12,788  | 93,236    | 239,424        | 0.39           |
| 50 | 66,490  | 20,853  |        |        | 87,343    | 7,982   | 10,388  | 18,370  | 105,713   | 248,774        | 0.42           |
| 51 | 69,253  | 22,752  | 324    |        | 92,329    | 11,124  | 12,919  | 24,043  | 116,372   | 254,561        | 0.46           |
| 52 | 76,399  | 25,113  | 530    |        | 102,042   | 13,760  | 18,102  | 31,862  | 133,904   | 262,231        | 0.51           |
| 53 | 83,018  | 27,782  | 668    |        | 111,468   | 16,316  | 23,605  | 39,921  | 151,389   | 269,293        | 0.56           |
| 54 | 89,076  | 32,822  | 778    |        | 122,676   | 21,112  | 29,114  | 50,226  | 172,902   | 274,202        | 0.63           |
| 55 | 95,892  | 35,643  | 964    |        | 132,499   | 24,526  | 32,818  | 57,344  | 189,843   | 279,874        | 0.68           |
| 56 | 101,255 | 39,904  | 1,040  |        | 142,199   | 30,464  | 37,926  | 68,390  | 210,589   | 283,425        | 0.74           |
| 57 | 105,994 | 43,155  | 1,278  |        | 150,427   | 34,295  | 43,138  | 77,433  | 227,860   | 289,339        | 0.79           |
| 58 | 111,303 | 45,390  | 1,363  |        | 158,056   | 38,920  | 47,259  | 86,179  | 244,235   | 294,478        | 0.83           |
| 59 | 119,556 | 43,815  |        |        | 163,371   | 40,822  | 47,307  | 88,129  | 251,500   | 300,355        | 0.84           |
| 60 | 125,767 | 47,593  | 2,614  |        | 175,974   | 58,817  | 71,550  | 130,367 | 306,341   | 306,024        | 1.00           |
| 61 | 141,850 | 35,922  | 2,293  |        | 180,065   | 64,503  | 79,127  | 143,630 | 323,695   | 312,135        | 1.04           |
| 62 | 153,104 | 38,359  | 2,863  |        | 194,326   | 73,594  | 88,486  | 162,080 | 356,406   | 316,524        | 1.13           |
| 63 | 137,327 | 34,762  | 3,106  |        | 175,195   | 89,739  | 105,202 | 194,941 | 370,136   | 320,025        | 1.16           |
| 元  | 146,447 | 36,389  | 2,856  |        | 185,692   | 92,316  | 106,678 | 198,994 | 384,686   | 323,785        | 1.19           |
| 2  | 156,387 | 38,085  | 3,391  |        | 197,863   | 101,141 | 114,224 | 215,365 | 413,228   | 328,641        | 1.26           |
| 3  | 165,196 | 40,727  | 3,391  |        | 209,314   | 103,773 | 114,811 | 218,584 | 427,898   | 333,427        | 1.28           |
| 4  | 174,878 | 42,480  | 3,472  |        | 220,830   | 133,926 | 137,529 | 271,455 | 492,285   | 336,928        | 1.46           |
| 5  | 181,458 | 45,009  | 3,610  |        | 230,077   | 142,245 | 143,346 | 285,591 | 515,668   | 337,757        | 1.53           |
| 6  | 185,386 | 46,562  | 3,602  |        | 235,550   | 159,811 | 153,578 | 313,389 | 548,939   | 339,272        | 1.62           |
| 7  | 183,716 | 46,654  | 3,613  |        | 233,983   | 170,131 | 155,992 | 326,123 | 560,106   | 340,821        | 1.64           |
| 8  | 187,659 | 47,960  | 3,102  |        | 238,721   | 174,005 | 152,542 | 326,547 | 565,268   | 342,623        | 1.65           |
| 9  | 192,811 | 48,465  | 3,088  |        | 244,364   | 189,583 | 169,107 | 358,690 | 603,054   | 345,832        | 1.74           |
| 10 | 428,740 | 73,294  | 10,134 | 8,571  | 520,739   | 194,251 | 180,292 | 374,543 | 895,282   | 348,132        | 2.57           |
| 11 | 476,380 | 81,159  | 13,031 | 9,130  | 579,700   | 196,372 | 182,353 | 378,725 | 958,425   | 349,202        | 2.74           |
| 12 | 513,089 | 87,528  | 15,019 | 9,473  | 625,109   | 200,995 | 189,931 | 390,926 | 1,016,035 | 350,282        | 2.90           |
| 13 | 540,987 | 93,792  | 16,672 | 9,669  | 661,120   | 214,589 | 204,104 | 418,693 | 1,079,813 | 353,314        | 3.06           |
| 14 | 584,646 | 112,385 | 18,503 | 9,997  | 725,531   | 223,811 | 213,421 | 437,232 | 1,162,763 | 355,711        | 3.27           |
| 15 | 619,425 | 117,071 | 19,403 | 8,196  | 764,095   | 225,385 | 219,783 | 445,168 | 1,209,263 | 357,826        | 3.38           |
| 16 | 642,827 | 127,375 | 19,930 | 8,598  | 798,730   | 217,852 | 218,865 | 436,717 | 1,235,447 | 360,698        | 3.43           |
| 17 | 667,061 | 135,494 | 22,042 | 8,829  | 833,426   | 250,151 | 248,899 | 499,050 | 1,332,476 | 411,137        | 3.24           |
| 18 | 709,289 | 141,833 | 23,991 | 9,591  | 884,704   | 264,822 | 261,777 | 526,599 | 1,411,303 | 414,839        | 3.40           |
| 19 | 754,432 | 149,345 | 26,350 | 10,187 | 940,314   | 273,832 | 269,055 | 542,887 | 1,483,201 | 419,055        | 3.54           |
| 20 | 792,383 | 156,448 | 29,169 | 10,863 | 988,863   | 284,883 | 279,320 | 564,203 | 1,553,066 | 423,200        | 3.67           |
| 21 | 816,502 | 161,139 | 27,669 | 11,199 | 1,016,509 | 286,810 | 283,389 | 570,199 | 1,586,708 | 423,677        | 3.75           |
| 22 | 838,251 | 166,656 | 28,652 | 11,469 | 1,045,028 | 284,556 | 286,703 | 571,259 | 1,616,287 | 423,822        | 3.81           |
| 23 | 858,964 | 171,676 | 28,661 | 11,493 | 1,070,794 | 284,379 | 289,448 | 573,827 | 1,644,621 | 423,183        | 3.89           |
| 24 | 878,917 | 174,096 | 28,478 | 11,733 | 1,093,224 | 281,628 | 293,311 | 574,939 | 1,668,163 | 423,744        | 3.94           |
| 25 | 902,236 | 179,784 | 26,667 | 11,809 | 1,120,496 | 283,786 | 295,922 | 579,708 | 1,700,204 | 422,679        | 4.02           |

※平成10年11月3日より中央館となる

5 平成25年度 分類別蔵書増減冊数及び分類別蔵書冊数 (冊)

| 中 央 館                 |         |           |          |         |           |         |
|-----------------------|---------|-----------|----------|---------|-----------|---------|
| 区 分                   | 分 類     | 平成24度末蔵書数 | 平成25年度増減 |         | 平成25度末蔵書数 |         |
|                       |         |           | 受 入 数    | 除 籍 数   |           |         |
| 一<br>般<br>図<br>書      | 0 分 類   | 28,641    | 526      | 3       | 29,164    |         |
|                       | 1 分 類   | 42,397    | 1,106    | 29      | 43,474    |         |
|                       | 2 分 類   | 74,122    | 2,118    | 141     | 76,099    |         |
|                       | 3 分 類   | 134,071   | 2,953    | 49      | 136,975   |         |
|                       | 4 分 類   | 60,574    | 1,757    | 27      | 62,304    |         |
|                       | 5 分 類   | 83,459    | 2,654    | 73      | 86,040    |         |
|                       | 6 分 類   | 33,102    | 761      | 46      | 33,817    |         |
|                       | 7 分 類   | 79,277    | 1,525    | 50      | 80,752    |         |
|                       | 8 分 類   | 19,266    | 302      | 11      | 19,557    |         |
|                       | 9 分 類   | 187,992   | 5,510    | 449     | 193,053   |         |
|                       | 自動車     | 和 書       | 42,196   | 2,791   | 104       | 44,883  |
|                       |         | 洋 書       | 12,331   | 204     | 3         | 12,532  |
|                       | 全国史誌    | 8,298     | 11       | 0       | 8,309     |         |
|                       | 郷土資料    | 52,686    | 970      | 12      | 53,644    |         |
|                       | 洋 書     | 16,187    | 164      | 182     | 16,169    |         |
|                       | ティーンズ   | 4,318     | 700      | 3       | 5,015     |         |
| 小 計                   | 878,917 | 24,052    | 1,182    | 901,787 |           |         |
| 児<br>童<br>図<br>書      | 児 童     | 和 書       | 99,780   | 2,882   | 29        | 102,633 |
|                       |         | 洋 書       | 2,170    | 18      | 0         | 2,188   |
|                       | 絵 本     | 和 書       | 55,734   | 2,004   | 19        | 57,719  |
|                       |         | 洋 書       | 10,963   | 107     | 4         | 11,066  |
|                       | 紙芝居     | 4,610     | 172      | 9       | 4,773     |         |
| 小 計                   | 173,257 | 5,183     | 61       | 178,379 |           |         |
| 視<br>聴<br>覚<br>資<br>料 | C D     | 21,564    | 345      | 1,297   | 20,612    |         |
|                       | ビデオ     | 1,193     | 0        | 962     | 231       |         |
|                       | DVD     | 5,721     | 214      | 111     | 5,824     |         |
|                       | 小 計     | 28,478    | 559      | 2,370   | 26,667    |         |
| 点<br>字<br>資<br>料<br>等 | 一般点字    | 5,115     | 111      | 195     | 5,031     |         |
|                       | 児童点字    | 1,288     | 0        | 8       | 1,280     |         |
|                       | 点字絵本    | 640       | 2        | 0       | 642       |         |
|                       | 録音図書    | 4,371     | 137      | 0       | 4,508     |         |
|                       | 字幕ビデオ   | 319       | 39       | 10      | 348       |         |
|                       | 小 計     | 11,733    | 289      | 213     | 11,809    |         |
| 団<br>体<br>セ<br>ット     | 児童書     | 584       | 398      | 0       | 982       |         |
|                       | 絵 本     | 255       | 168      | 0       | 423       |         |
|                       | ティーンズ   | 0         | 449      | 0       | 449       |         |
|                       | 小 計     | 839       | 566      | 0       | 1,854     |         |
| 中央館合計                 |         | 1,093,224 | 30,649   | 3,826   | 1,120,496 |         |

| ネットワーク館          |         |           |          |         |           |
|------------------|---------|-----------|----------|---------|-----------|
| 区 分              | 分 類     | 平成24度末蔵書数 | 平成25年度増減 |         | 平成25度末蔵書数 |
|                  |         |           | 受 入 数    | 除 籍 数   |           |
| 一<br>般<br>図<br>書 | 0 分 類   | 4,983     | 88       | 297     | 4,774     |
|                  | 1 分 類   | 9,050     | 212      | 280     | 8,982     |
|                  | 2 分 類   | 22,462    | 801      | 775     | 22,488    |
|                  | 3 分 類   | 22,269    | 549      | 723     | 22,095    |
|                  | 4 分 類   | 16,528    | 409      | 568     | 16,369    |
|                  | 5 分 類   | 57,520    | 3,139    | 380     | 60,279    |
|                  | 6 分 類   | 10,549    | 266      | 384     | 10,431    |
|                  | 7 分 類   | 24,832    | 240      | 831     | 24,241    |
|                  | 8 分 類   | 5,484     | 87       | 141     | 5,430     |
| 9 分 類            | 107,951 | 6,554     | 5,808    | 108,697 |           |
| 小 計              | 281,628 | 12,345    | 10,187   | 283,786 |           |
| 児<br>童<br>図<br>書 | 児 童 書   | 166,004   | 8,311    | 6,997   | 167,318   |
|                  | 絵 本     | 116,636   | 6,217    | 4,934   | 117,919   |
|                  | 紙芝居     | 10,671    | 315      | 301     | 10,685    |
|                  | 小 計     | 293,311   | 14,843   | 12,232  | 295,922   |
| ネットワーク館合計        |         | 574,939   | 27,188   | 22,419  | 579,708   |

| こども図書室   |           |          |       |           |
|----------|-----------|----------|-------|-----------|
| 区 分      | 平成24度末蔵書数 | 平成25年度増減 |       | 平成25度末蔵書数 |
|          |           | 受 入 数    | 除 籍 数 |           |
| 児 童 書    | 23,441    | 1,012    | 550   | 23,903    |
| こども図書室合計 | 23,441    | 1,012    | 550   | 23,903    |

|       |           |        |        |           |
|-------|-----------|--------|--------|-----------|
| 総 合 計 | 1,691,604 | 58,849 | 26,795 | 1,724,107 |
|-------|-----------|--------|--------|-----------|

## 6 館別蔵書数（平成25年度末）

（冊）

|                 | 一般図書      | 児童図書    | 絵本      | 紙芝居    | 視聴覚資料  | 点字資料等  | 合計        |
|-----------------|-----------|---------|---------|--------|--------|--------|-----------|
| 中央館             | 903,641   | 104,821 | 68,785  | 4,773  | 26,667 | 11,809 | 1,120,496 |
| 西部コミュニティセンター図書室 | 14,014    | 8,917   | 6,257   | 426    |        |        | 29,614    |
| 高岡コミュニティセンター図書室 | 30,212    | 16,254  | 9,554   | 725    |        |        | 56,745    |
| 高橋コミュニティセンター図書室 | 27,531    | 14,189  | 8,080   | 729    |        |        | 50,529    |
| 逢妻交流館図書室        | 4,474     | 2,887   | 2,966   | 244    |        |        | 10,571    |
| 旭交流館図書室         | 5,949     | 3,471   | 2,489   | 159    |        |        | 12,068    |
| 朝日丘交流館図書室       | 4,425     | 3,115   | 3,018   | 492    |        |        | 11,050    |
| 足助交流館図書室        | 9,412     | 4,379   | 3,740   | 245    |        |        | 17,776    |
| 井郷交流館図書室        | 24,888    | 12,583  | 6,623   | 473    |        |        | 44,567    |
| 石野交流館図書室        | 4,104     | 2,604   | 1,874   | 252    |        |        | 8,834     |
| 稲武交流館図書室        | 8,742     | 5,709   | 2,780   | 259    |        |        | 17,490    |
| 梅坪台交流館図書室       | 4,509     | 3,034   | 2,909   | 438    |        |        | 10,890    |
| 小原交流館図書室        | 8,490     | 4,246   | 4,127   | 225    |        |        | 17,088    |
| 上郷交流館図書室        | 23,379    | 13,601  | 7,981   | 746    |        |        | 45,707    |
| 猿投北交流館図書室       | 4,737     | 3,098   | 2,619   | 222    |        |        | 10,676    |
| 猿投台交流館図書室       | 4,867     | 2,659   | 2,270   | 238    |        |        | 10,034    |
| 下山交流館図書室        | 10,408    | 4,914   | 3,489   | 181    |        |        | 18,992    |
| 末野原交流館図書室       | 9,758     | 5,015   | 3,860   | 341    |        |        | 18,974    |
| 崇化館交流館図書室       | 3,976     | 3,827   | 2,664   | 372    |        |        | 10,839    |
| 高橋交流館図書室        | 6,710     | 4,698   | 2,872   | 406    |        |        | 14,686    |
| 藤岡交流館図書室        | 6,186     | 3,600   | 2,233   | 256    |        |        | 12,275    |
| 藤岡南交流館図書室       | 3,007     | 2,352   | 2,722   | 144    |        |        | 8,225     |
| 豊南交流館図書室        | 12,097    | 5,884   | 4,822   | 491    |        |        | 23,294    |
| 保見交流館図書室        | 8,317     | 5,535   | 4,442   | 178    |        |        | 18,472    |
| 前林交流館図書室        | 2,955     | 2,167   | 2,232   | 195    |        |        | 7,549     |
| 益富交流館図書室        | 5,530     | 3,766   | 2,857   | 395    |        |        | 12,548    |
| 松平交流館図書室        | 6,567     | 6,087   | 3,896   | 436    |        |        | 16,986    |
| 美里交流館図書室        | 5,624     | 4,992   | 3,822   | 321    |        |        | 14,759    |
| 竜神交流館図書室        | 11,023    | 5,775   | 4,696   | 488    |        |        | 21,982    |
| 若園交流館図書室        | 4,739     | 2,909   | 2,427   | 279    |        |        | 10,354    |
| 若林交流館図書室        | 7,156     | 5,051   | 3,598   | 329    |        |        | 16,134    |
| 館計              | 283,786   | 167,318 | 117,919 | 10,685 |        |        | 579,708   |
| こども図書室          |           | 23,903  |         |        |        |        | 23,903    |
| 合計              | 1,187,427 | 296,042 | 186,704 | 15,458 | 26,667 | 11,809 | 1,724,107 |

## 7 逐次刊行物の種別一覧（中央館 開架分）

雑誌の種別一覧表（平成26年3月31日現在）

|        | 配架フロア | タイトル数 |     |
|--------|-------|-------|-----|
|        |       | 購入    | 寄贈  |
| 一般和雑誌  | 3階    | 98    | 83  |
|        | 4階    | 173   | 3   |
|        | 5階    | 157   | 0   |
| 自動車    | 4階    | 32    | 34  |
| 郷土資料   | 4階    | 15    | 70  |
| 児童     | 4階    | 48    | 0   |
| 点字資料等  | 3階    | 6     | 2   |
| 一般洋雑誌  | 3階    | 14    | 2   |
| 自動車洋雑誌 | 4階    | 15    | 1   |
| 合計     |       | 558   | 195 |

新聞・官報の種別一覧表

|       | 配架フロア | タイトル数 |    |
|-------|-------|-------|----|
|       |       | 購入    | 寄贈 |
| 日本語新聞 | 3階    | 27    | 6  |
| 外国語新聞 | 3階    | 4     | 0  |
| 自動車新聞 | 4階    | 3     | 0  |
| 児童新聞  | 4階    | 3     | 0  |
| 新聞縮刷版 | 3階    | 6     | 0  |
| 官報    | 3階    | 5     | 0  |
| 合計    |       | 48    | 6  |

|         |     |
|---------|-----|
| 雑誌合計    | 753 |
| 新聞・官報合計 | 54  |
| 逐次刊行物合計 | 807 |

## 8 中央館・ネットワーク館 年度別登録者数、貸出利用者数、貸出冊数

| 年  | 新規登録者数(人) |         |        | 貸出利用者数(人) |         |         | 貸出冊数(冊)   |           |           |
|----|-----------|---------|--------|-----------|---------|---------|-----------|-----------|-----------|
|    | 中央館       | ネットワーク館 | 合計     | 中央館       | ネットワーク館 | 合計      | 中央館       | ネットワーク館   | 合計        |
| 2  | 4,113     | 3,200   | 7,313  | 63,324    | 147,844 | 211,168 | 290,434   | 700,734   | 991,168   |
| 3  | 4,206     | 2,882   | 7,088  | 66,554    | 148,537 | 215,091 | 297,902   | 703,552   | 1,001,454 |
| 4  | 4,213     | 5,163   | 9,376  | 73,710    | 169,367 | 243,077 | 321,377   | 831,405   | 1,152,782 |
| 5  | 4,457     | 3,697   | 8,154  | 86,388    | 174,323 | 260,711 | 374,384   | 870,086   | 1,244,470 |
| 6  | 4,648     | 3,926   | 8,574  | 92,501    | 183,431 | 275,932 | 392,870   | 911,784   | 1,304,654 |
| 7  | 4,383     | 4,690   | 9,073  | 91,614    | 186,042 | 277,656 | 399,899   | 902,821   | 1,302,720 |
| 8  | 4,018     | 3,608   | 7,626  | 96,896    | 180,389 | 277,285 | 418,485   | 859,887   | 1,278,372 |
| 9  | 3,686     | 4,952   | 8,638  | 99,090    | 190,188 | 289,278 | 426,739   | 900,233   | 1,326,972 |
| 10 | 15,970    | 21,834  | 37,804 | 134,845   | 236,431 | 371,276 | 533,044   | 1,160,977 | 1,694,021 |
| 11 | 20,194    | 8,351   | 28,545 | 328,892   | 227,362 | 556,254 | 1,278,725 | 1,161,243 | 2,439,968 |
| 12 | 12,666    | 4,647   | 17,313 | 337,435   | 233,642 | 571,077 | 1,329,886 | 1,202,425 | 2,532,311 |
| 13 | 10,656    | 4,359   | 15,015 | 336,882   | 249,104 | 585,986 | 1,339,674 | 1,284,390 | 2,624,064 |
| 14 | 10,172    | 4,474   | 14,646 | 354,616   | 282,446 | 637,062 | 1,417,306 | 1,467,134 | 2,884,440 |
| 15 | 10,688    | 4,344   | 15,032 | 401,757   | 300,909 | 702,666 | 1,676,954 | 1,531,738 | 3,208,692 |
| 16 | 9,997     | 3,822   | 13,819 | 399,065   | 314,013 | 713,078 | 1,729,061 | 1,567,099 | 3,296,160 |
| 17 | 11,212    | 3,925   | 15,137 | 409,631   | 326,836 | 736,467 | 1,820,326 | 1,625,610 | 3,445,936 |
| 18 | 10,357    | 3,518   | 13,875 | 431,097   | 361,373 | 792,470 | 1,924,181 | 1,770,880 | 3,695,061 |
| 19 | 10,009    | 3,531   | 13,540 | 461,654   | 383,565 | 845,219 | 2,070,374 | 1,871,021 | 3,941,395 |
| 20 | 10,469    | 3,292   | 13,761 | 456,867   | 393,396 | 850,263 | 2,120,293 | 1,946,977 | 4,067,270 |
| 21 | 8,705     | 3,221   | 11,926 | 455,771   | 416,636 | 872,407 | 2,115,607 | 2,040,627 | 4,156,234 |
| 22 | 8,516     | 3,305   | 11,821 | 432,695   | 411,993 | 844,688 | 2,019,470 | 2,028,500 | 4,047,970 |
| 23 | 7,397     | 2,800   | 10,197 | 422,327   | 419,858 | 842,185 | 1,966,508 | 2,010,982 | 3,977,490 |
| 24 | 7,215     | 2,356   | 9,571  | 392,153   | 397,363 | 789,516 | 1,833,229 | 1,885,542 | 3,718,771 |
| 25 | 6,632     | 2,247   | 8,879  | 367,807   | 391,544 | 759,351 | 1,735,185 | 1,878,351 | 3,613,536 |

※平成10年度は、4月～6月は旧図書館、11月～3月は中央図書館の数値を合算、7月～10月は休館

※貸出冊数には、雑誌、紙芝居、視聴覚、点字資料等を含む

## 9 平成25年度 中央館月別統計一覧

| 月  | 開館日数 | 新規登録者数(人) |       |    |       | 貸出利用者数(人) |        |       |         |
|----|------|-----------|-------|----|-------|-----------|--------|-------|---------|
|    |      | 一般        | 児童    | 他※ | 合計    | 一般        | 児童     | 他※    | 合計      |
| 4  | 26   | 336       | 47    | 6  | 389   | 27,927    | 2,595  | 478   | 31,000  |
| 5  | 28   | 368       | 49    | 0  | 417   | 29,031    | 2,399  | 584   | 32,014  |
| 6  | 19   | 307       | 1,018 | 2  | 1,327 | 23,976    | 2,295  | 522   | 26,793  |
| 7  | 27   | 390       | 1,465 | 3  | 1,858 | 29,240    | 3,980  | 524   | 33,744  |
| 8  | 27   | 385       | 86    | 1  | 472   | 30,834    | 4,715  | 406   | 35,955  |
| 9  | 27   | 299       | 40    | 4  | 343   | 27,757    | 2,748  | 612   | 31,117  |
| 10 | 28   | 322       | 24    | 4  | 350   | 29,091    | 2,605  | 644   | 32,340  |
| 11 | 27   | 294       | 37    | 6  | 337   | 27,665    | 2,822  | 644   | 31,131  |
| 12 | 24   | 208       | 26    | 0  | 234   | 24,434    | 2,363  | 429   | 27,226  |
| 1  | 24   | 261       | 21    | 3  | 285   | 25,908    | 2,282  | 476   | 28,666  |
| 2  | 24   | 263       | 33    | 1  | 297   | 25,348    | 2,478  | 432   | 28,258  |
| 3  | 26   | 270       | 44    | 9  | 323   | 26,383    | 2,934  | 246   | 29,563  |
| 合計 | 307  | 3,703     | 2,890 | 39 | 6,632 | 327,594   | 34,216 | 5,997 | 367,807 |

※他とは障がい者利用者、郵送利用者、団体貸出利用者等

| 月  | 貸出冊数(冊)   |         |         |        |         |       |        | 合計        |
|----|-----------|---------|---------|--------|---------|-------|--------|-----------|
|    | 一般        | 児童      | 絵本      | 紙芝居    | 視聴覚     | 点字資料等 | 雑誌     |           |
| 4  | 90,113    | 17,550  | 16,031  | 1,095  | 15,164  | 526   | 5,163  | 145,642   |
| 5  | 92,674    | 17,262  | 17,363  | 1,432  | 15,091  | 520   | 5,406  | 149,748   |
| 6  | 77,807    | 17,488  | 15,958  | 1,492  | 12,117  | 407   | 4,790  | 130,059   |
| 7  | 84,314    | 25,688  | 26,060  | 1,474  | 14,028  | 524   | 5,343  | 157,431   |
| 8  | 96,371    | 28,001  | 20,864  | 1,350  | 14,422  | 492   | 5,717  | 167,217   |
| 9  | 88,790    | 18,945  | 18,923  | 1,487  | 13,323  | 442   | 5,103  | 147,013   |
| 10 | 90,882    | 17,845  | 20,198  | 1,713  | 13,446  | 564   | 5,041  | 149,689   |
| 11 | 85,895    | 19,190  | 19,596  | 1,498  | 14,300  | 421   | 4,874  | 145,774   |
| 12 | 80,392    | 16,049  | 15,501  | 1,114  | 12,733  | 221   | 4,497  | 130,507   |
| 1  | 83,703    | 16,186  | 17,692  | 1,410  | 12,729  | 378   | 4,624  | 136,722   |
| 2  | 81,359    | 16,146  | 17,430  | 1,369  | 12,131  | 365   | 4,888  | 133,688   |
| 3  | 86,550    | 17,717  | 17,423  | 1,284  | 13,194  | 411   | 5,116  | 141,695   |
| 合計 | 1,038,850 | 228,067 | 223,039 | 16,718 | 162,678 | 5,271 | 60,562 | 1,735,185 |

| 月  | 入場者数<br>(人) | 複写        |           | 開架        |          | 開架渡         |             | 児童室          |              | AV        |
|----|-------------|-----------|-----------|-----------|----------|-------------|-------------|--------------|--------------|-----------|
|    |             | 枚数<br>(枚) | 件数<br>(件) | 図書<br>(冊) | 新聞<br>雑誌 | 大型<br>資料(件) | 新聞<br>本紙(件) | お話し利用<br>(人) | 団体利用<br>(団体) | 視聴<br>(人) |
| 4  | 65,930      | 5,662     | 1,058     | 3,705     | 23       | 1           | 81          | 356          | 0            | 2,415     |
| 5  | 79,057      | 5,561     | 1,201     | 4,314     | 27       | 0           | 49          | 330          | 0            | 2,534     |
| 6  | 66,821      | 3,586     | 877       | 3,731     | 15       | 0           | 13          | 401          | 0            | 1,905     |
| 7  | 90,319      | 5,242     | 1,203     | 4,540     | 43       | 0           | 33          | 547          | 0            | 3,026     |
| 8  | 104,747     | 6,289     | 1,358     | 5,071     | 17       | 0           | 124         | 788          | 0            | 3,448     |
| 9  | 76,840      | 4,634     | 1,039     | 4,342     | 17       | 0           | 33          | 447          | 0            | 2,637     |
| 10 | 81,577      | 6,082     | 1,277     | 4,508     | 25       | 0           | 25          | 376          | 0            | 2,345     |
| 11 | 78,944      | 5,396     | 1,112     | 4,216     | 46       | 0           | 30          | 281          | 0            | 2,275     |
| 12 | 64,924      | 5,127     | 989       | 3,935     | 19       | 0           | 144         | 317          | 0            | 1,954     |
| 1  | 68,622      | 4,388     | 1,010     | 4,062     | 26       | 0           | 64          | 270          | 0            | 2,020     |
| 2  | 71,368      | 3,360     | 836       | 3,718     | 6        | 32          | 44          | 408          | 0            | 2,159     |
| 3  | 69,552      | 3,651     | 1,004     | 3,442     | 14       | 0           | 179         | 507          | 0            | 2,457     |
| 合計 | 918,701     | 58,978    | 12,964    | 49,584    | 278      | 33          | 819         | 5,028        | 0            | 29,175    |

| 月  | 成人専用      | レファレンス(件) |    |    |             | インターネット開放 |             | ホームページ     |                |              |
|----|-----------|-----------|----|----|-------------|-----------|-------------|------------|----------------|--------------|
|    | 閲覧席<br>申請 | 口頭        | 文書 | 電話 | 相談<br>カウンター | 申請<br>(件) | うち延長<br>(件) | アクセ<br>ス件数 | 蔵書検索<br>アクセス件数 | メール件数<br>(件) |
| 4  | 1,039     | 1,245     | 0  | 4  | 110         | 779       | 112         | 73,981     | 153,737        | 7            |
| 5  | 1,535     | 1,319     | 0  | 7  | 146         | 814       | 109         | 77,418     | 166,139        | 7            |
| 6  | 1,275     | 1,112     | 3  | 2  | 120         | 552       | 69          | 76,572     | 163,822        | 2            |
| 7  | 1,929     | 1,597     | 0  | 10 | 158         | 912       | 110         | 78,264     | 156,515        | 10           |
| 8  | 2,330     | 1,629     | 2  | 5  | 190         | 1,022     | 109         | 77,228     | 160,160        | 5            |
| 9  | 1,463     | 1,436     | 0  | 9  | 115         | 898       | 121         | 76,933     | 142,967        | 3            |
| 10 | 1,581     | 1,490     | 2  | 8  | 72          | 971       | 135         | 75,994     | 168,563        | 4            |
| 11 | 1,428     | 1,251     | 0  | 4  | 147         | 916       | 139         | 72,306     | 149,031        | 7            |
| 12 | 1,025     | 1,178     | 0  | 6  | 104         | 863       | 158         | 69,283     | 139,589        | 17           |
| 1  | 1,424     | 1,323     | 0  | 8  | 89          | 960       | 174         | 74,913     | 147,634        | 11           |
| 2  | 1,518     | 1,241     | 0  | 5  | 91          | 919       | 165         | 67,658     | 146,758        | 10           |
| 3  | 1,151     | 1,363     | 0  | 3  | 102         | 1,082     | 183         | 72,397     | 140,193        | 13           |
| 合計 | 17,698    | 16,184    | 7  | 71 | 1,444       | 10,688    | 1,584       | 892,947    | 1,835,108      | 96           |

| 月  | 障がい者サービス |      |       |        |      |          |       |       |         |       |
|----|----------|------|-------|--------|------|----------|-------|-------|---------|-------|
|    | 利用人数     | 電話利用 | 郵送貸出  |        | 対面朗読 | リクエスト(件) |       |       |         |       |
|    | (人)      | (人)  | (人)   | (タイトル) | (人)  | 受付       | 渡(予約) | 渡(作成) | 渡(相互貸借) | 渡(在庫) |
| 4  | 30       | 61   | 195   | 369    | 9    | 154      | 30    | 0     | 109     | 15    |
| 5  | 31       | 60   | 191   | 348    | 9    | 176      | 24    | 6     | 126     | 19    |
| 6  | 20       | 51   | 151   | 297    | 5    | 80       | 7     | 2     | 64      | 7     |
| 7  | 31       | 39   | 175   | 335    | 10   | 99       | 10    | 2     | 77      | 10    |
| 8  | 23       | 43   | 166   | 309    | 7    | 162      | 18    | 1     | 128     | 15    |
| 9  | 28       | 45   | 166   | 334    | 9    | 132      | 19    | 0     | 94      | 18    |
| 10 | 34       | 62   | 192   | 366    | 11   | 142      | 23    | 7     | 92      | 20    |
| 11 | 23       | 51   | 160   | 314    | 8    | 126      | 16    | 4     | 87      | 19    |
| 12 | 23       | 48   | 150   | 291    | 7    | 85       | 10    | 1     | 55      | 19    |
| 1  | 25       | 44   | 154   | 289    | 8    | 121      | 14    | 2     | 86      | 15    |
| 2  | 20       | 34   | 142   | 245    | 10   | 115      | 8     | 4     | 98      | 5     |
| 3  | 18       | 45   | 147   | 274    | 8    | 94       | 12    | 0     | 71      | 11    |
| 合計 | 306      | 583  | 1,989 | 3,771  | 101  | 1,486    | 191   | 29    | 1,087   | 173   |

| 月  | リクエスト(点字資料等は除く)(件)     |             |              |           |        |       |             |       |      |      |
|----|------------------------|-------------|--------------|-----------|--------|-------|-------------|-------|------|------|
|    | 仮パスワード発行<br>(WEB+OPAC) | 受付<br>(WEB) | 受付<br>(OPAC) | 受付<br>(紙) | 渡(予約)  | 渡(購入) | 渡<br>(相互貸借) | キャンセル | 提供不能 | 購入不可 |
| 4  | 336                    | 13,691      | 1,827        | 1,894     | 5,011  | 161   | 22          | 244   | 1    | 8    |
| 5  | 327                    | 13,737      | 1,939        | 1,967     | 5,082  | 224   | 24          | 295   | 0    | 0    |
| 6  | 239                    | 13,460      | 1,735        | 1,639     | 4,889  | 174   | 20          | 210   | 0    | 2    |
| 7  | 313                    | 13,670      | 1,950        | 1,943     | 5,203  | 164   | 0           | 332   | 0    | 0    |
| 8  | 311                    | 12,572      | 1,934        | 1,907     | 5,195  | 166   | 35          | 331   | 0    | 10   |
| 9  | 288                    | 13,623      | 1,663        | 1,773     | 4,803  | 222   | 37          | 334   | 0    | 2    |
| 10 | 220                    | 13,810      | 1,777        | 1,795     | 4,967  | 170   | 23          | 246   | 1    | 0    |
| 11 | 225                    | 12,823      | 1,766        | 1,909     | 5,034  | 171   | 32          | 270   | 4    | 8    |
| 12 | 186                    | 11,371      | 1,533        | 1,823     | 4,571  | 190   | 30          | 199   | 0    | 0    |
| 1  | 214                    | 13,427      | 1,657        | 1,896     | 4,354  | 172   | 32          | 232   | 1    | 9    |
| 2  | 218                    | 13,109      | 1,642        | 1,732     | 4,588  | 155   | 31          | 244   | 3    | 13   |
| 3  | 238                    | 12,765      | 1,708        | 1,767     | 4,830  | 178   | 25          | 231   | 1    | 4    |
| 合計 | 3,115                  | 158,058     | 21,131       | 22,045    | 58,527 | 2,147 | 311         | 3,168 | 11   | 56   |

## 10 平成25年度 ネットワーク館月別統計一覧

| 月  | 開館<br>日数 | 新規登録者数(人) |     |       | 貸出利用者数 (人) |        |   |         | 貸出冊数 (冊) |         |         |        |       |        |           | リクエスト<br>件数 |
|----|----------|-----------|-----|-------|------------|--------|---|---------|----------|---------|---------|--------|-------|--------|-----------|-------------|
|    |          | 一般        | 児童  | 合計    | 一般         | 児童     | 他 | 合計      | 一般       | 児童      | 絵本      | 紙芝居    | 視聴覚   | 雑誌     | 合計        |             |
| 4  |          | 140       | 68  | 208   | 27,329     | 5,146  | 0 | 32,475  | 73,487   | 35,220  | 39,265  | 2,160  | 458   | 5,279  | 155,869   | 2,316       |
| 5  |          | 141       | 67  | 208   | 27,420     | 4,740  | 0 | 32,160  | 73,332   | 32,098  | 39,095  | 2,209  | 460   | 5,245  | 152,439   | 2,527       |
| 6  |          | 134       | 79  | 213   | 28,147     | 5,484  | 0 | 33,631  | 72,919   | 37,951  | 43,542  | 2,734  | 459   | 5,239  | 162,844   | 2,826       |
| 7  |          | 201       | 97  | 298   | 29,541     | 8,150  | 0 | 37,691  | 75,654   | 53,058  | 48,023  | 2,321  | 418   | 5,044  | 184,518   | 2,940       |
| 8  |          | 134       | 79  | 213   | 29,626     | 8,942  | 0 | 38,568  | 75,274   | 56,897  | 46,826  | 1,929  | 405   | 5,035  | 186,366   | 2,529       |
| 9  |          | 137       | 36  | 173   | 25,871     | 5,206  | 0 | 31,077  | 66,127   | 33,417  | 40,029  | 2,170  | 377   | 4,527  | 146,647   | 2,540       |
| 10 |          | 131       | 65  | 196   | 26,663     | 4,763  | 0 | 31,426  | 68,451   | 31,444  | 41,627  | 2,162  | 398   | 5,220  | 149,302   | 2,512       |
| 11 |          | 133       | 40  | 173   | 27,679     | 5,715  | 0 | 33,394  | 69,901   | 34,142  | 43,994  | 2,273  | 402   | 5,127  | 155,839   | 2,636       |
| 12 |          | 90        | 21  | 111   | 23,638     | 4,735  | 0 | 28,373  | 61,279   | 31,118  | 37,914  | 1,929  | 436   | 4,555  | 137,231   | 2,426       |
| 1  |          | 108       | 34  | 142   | 25,259     | 4,568  | 0 | 29,827  | 65,403   | 30,142  | 40,067  | 2,266  | 338   | 4,891  | 143,107   | 2,326       |
| 2  |          | 110       | 46  | 156   | 25,709     | 4,868  | 0 | 30,577  | 66,967   | 32,335  | 40,866  | 2,202  | 342   | 4,825  | 147,537   | 2,419       |
| 3  |          | 113       | 43  | 156   | 26,891     | 5,454  | 0 | 32,345  | 70,576   | 37,382  | 41,299  | 1,905  | 422   | 5,068  | 156,652   | 2,331       |
| 合計 |          | 1,572     | 675 | 2,247 | 323,773    | 67,771 | 0 | 391,544 | 839,370  | 445,204 | 502,547 | 26,260 | 4,915 | 60,055 | 1,878,351 | 30,328      |

## 11 平成25年度 ネットワーク館別統計一覧

| 名称   | 新規登録者数(人) |       |     | 貸出利用者数 (人) |         |        |        | 貸出冊数 (冊) |         |         |         |        |       |         | リクエスト<br>件数 |        |
|------|-----------|-------|-----|------------|---------|--------|--------|----------|---------|---------|---------|--------|-------|---------|-------------|--------|
|      | 一般        | 児童    | 合計  | 一般         | 児童      | 他      | 合計     | 一般       | 児童      | 絵本      | 紙芝居     | 視聴覚    | 雑誌    | 合計      |             |        |
| 西部CC | 75        | 18    | 93  | 18,380     | 3,765   | 0      | 22,145 | 51,986   | 27,237  | 26,374  | 1,845   | 308    | 2,693 | 110,443 | 1,978       |        |
| 高岡CC | 211       | 77    | 288 | 28,772     | 6,311   | 0      | 35,083 | 89,530   | 47,843  | 54,289  | 2,805   | 278    | 4,154 | 198,899 | 2,147       |        |
| 高橋CC | 108       | 41    | 149 | 28,666     | 4,519   | 0      | 33,185 | 88,536   | 33,126  | 38,503  | 1,966   | 145    | 5,177 | 167,453 | 1,967       |        |
| 逢妻   | 57        | 16    | 73  | 7,702      | 1,748   | 0      | 9,450  | 18,678   | 11,757  | 13,385  | 519     | 170    | 1,404 | 45,913  | 708         |        |
| 旭    | 8         | 7     | 15  | 1,684      | 360     | 0      | 2,044  | 3,719    | 1,978   | 2,220   | 50      | 59     | 286   | 8,312   | 277         |        |
| 朝日丘  | 51        | 26    | 77  | 10,775     | 2,766   | 0      | 13,541 | 23,048   | 14,704  | 22,108  | 1,266   | 157    | 2,391 | 63,674  | 779         |        |
| 足助   | 25        | 8     | 33  | 3,103      | 492     | 0      | 3,595  | 6,910    | 2,828   | 5,036   | 222     | 40     | 800   | 15,836  | 255         |        |
| 井郷   | 126       | 38    | 164 | 26,683     | 5,042   | 0      | 31,725 | 82,733   | 38,179  | 36,340  | 1,491   | 129    | 5,327 | 164,199 | 2,141       |        |
| 石野   | 21        | 6     | 27  | 2,655      | 305     | 0      | 2,960  | 4,981    | 2,896   | 4,019   | 155     | 199    | 401   | 12,651  | 434         |        |
| 稲武   | 16        | 2     | 18  | 1,079      | 296     | 0      | 1,375  | 1,881    | 1,022   | 1,308   | 87      | 4      | 180   | 4,482   | 150         |        |
| 梅坪台  | 38        | 17    | 55  | 10,319     | 2,502   | 0      | 12,821 | 22,003   | 12,829  | 15,905  | 798     | 178    | 1,725 | 53,438  | 1,231       |        |
| 小原   | 18        | 9     | 27  | 2,667      | 523     | 0      | 3,190  | 5,896    | 3,923   | 4,929   | 200     | 13     | 491   | 15,452  | 190         |        |
| 上郷   | 140       | 59    | 199 | 25,149     | 5,230   | 0      | 30,379 | 73,865   | 40,235  | 38,387  | 1,850   | 373    | 4,970 | 159,680 | 1,885       |        |
| 猿投北  | 8         | 2     | 10  | 2,821      | 875     | 0      | 3,696  | 5,833    | 4,868   | 5,619   | 305     | 70     | 470   | 17,165  | 459         |        |
| 猿投台  | 27        | 16    | 43  | 7,566      | 1,722   | 0      | 9,288  | 17,441   | 9,909   | 9,779   | 273     | 112    | 1,444 | 38,958  | 955         |        |
| 下山   | 16        | 8     | 24  | 2,742      | 705     | 0      | 3,447  | 5,047    | 3,497   | 3,849   | 174     | 40     | 425   | 13,032  | 347         |        |
| 末野原  | 66        | 35    | 101 | 17,372     | 3,689   | 0      | 21,061 | 41,762   | 21,370  | 24,991  | 1,135   | 698    | 3,670 | 93,626  | 2,828       |        |
| 崇化館  | 21        | 22    | 43  | 6,964      | 1,830   | 0      | 8,794  | 14,592   | 11,398  | 11,242  | 401     | 80     | 1,080 | 38,793  | 558         |        |
| 高橋   | 39        | 9     | 48  | 7,906      | 2,104   | 0      | 10,010 | 17,739   | 12,161  | 13,830  | 678     | 187    | 1,295 | 45,890  | 850         |        |
| 藤岡   | 16        | 7     | 23  | 3,393      | 775     | 0      | 4,168  | 7,648    | 4,925   | 4,769   | 355     | 37     | 889   | 18,623  | 425         |        |
| 藤岡南  | 18        | 4     | 22  | 2,113      | 933     | 0      | 3,046  | 4,381    | 5,012   | 6,442   | 272     | 42     | 435   | 16,584  | 110         |        |
| 豊南   | 61        | 70    | 131 | 19,198     | 4,582   | 0      | 23,780 | 46,923   | 25,156  | 29,789  | 1,922   | 181    | 4,783 | 108,754 | 1,473       |        |
| 保見   | 130       | 50    | 180 | 26,161     | 5,076   | 0      | 31,237 | 58,883   | 34,436  | 43,998  | 1,842   | 416    | 4,351 | 143,926 | 1,858       |        |
| 前林   | 19        | 7     | 26  | 3,483      | 540     | 0      | 4,023  | 7,728    | 4,087   | 4,717   | 242     | 76     | 908   | 17,758  | 439         |        |
| 益富   | 19        | 18    | 37  | 8,884      | 1,307   | 0      | 10,191 | 22,965   | 8,974   | 7,631   | 1,196   | 66     | 1,698 | 42,530  | 1,099       |        |
| 松平   | 34        | 26    | 60  | 6,822      | 1,343   | 0      | 8,165  | 16,071   | 9,005   | 12,405  | 800     | 42     | 1,796 | 40,119  | 647         |        |
| 美里   | 26        | 31    | 57  | 7,212      | 1,857   | 0      | 9,069  | 16,662   | 10,257  | 11,635  | 601     | 142    | 1,429 | 40,726  | 663         |        |
| 竜神   | 70        | 12    | 82  | 13,090     | 2,518   | 0      | 15,608 | 34,697   | 17,606  | 20,693  | 1,281   | 155    | 2,600 | 77,032  | 1,111       |        |
| 若園   | 33        | 10    | 43  | 7,122      | 1,479   | 0      | 8,601  | 17,428   | 8,116   | 9,823   | 696     | 227    | 988   | 37,278  | 920         |        |
| 若林   | 75        | 24    | 99  | 13,290     | 2,577   | 0      | 15,867 | 29,804   | 15,870  | 18,532  | 833     | 291    | 1,795 | 67,125  | 1,444       |        |
| 合計   |           | 1,572 | 675 | 2,247      | 323,773 | 67,771 | 0      | 391,544  | 839,370 | 445,204 | 502,547 | 26,260 | 4,915 | 60,055  | 1,878,351   | 30,328 |

## 12 平成25年度 こども図書館月別統計一覧

| 月  | 開館日数 | 入館者数(人) | 新規登録者数(人) | 貸出利用者数(人) | 貸出冊数(冊) |
|----|------|---------|-----------|-----------|---------|
| 4  | 21   | 1,171   | 33        | 1,017     | 3,066   |
| 5  | 24   | 1,029   | 30        | 1,132     | 3,396   |
| 6  | 22   | 1,127   | 55        | 1,172     | 3,534   |
| 7  | 22   | 1,380   | 56        | 1,089     | 3,267   |
| 8  | 23   | 1,325   | 45        | 1,134     | 3,392   |
| 9  | 23   | 1,242   | 43        | 1,181     | 3,543   |
| 10 | 23   | 1,819   | 54        | 1,193     | 3,579   |
| 11 | 23   | 1,447   | 49        | 1,308     | 3,924   |
| 12 | 20   | 1,160   | 16        | 1,056     | 3,168   |
| 1  | 19   | 1,398   | 53        | 1,258     | 3,774   |
| 2  | 21   | 1,315   | 61        | 1,091     | 3,273   |
| 3  | 22   | 1,451   | 58        | 1,139     | 3,417   |
| 合計 | 263  | 15,864  | 553       | 13,770    | 41,333  |

※平成25年度蔵書冊数 23,903冊

## 13 平成25年度 中央館年齢別貸出利用者数・貸出冊数

| 年齢        | 貸出利用者数  | 貸出冊数      |
|-----------|---------|-----------|
| ～6        | 5,481   | 40,828    |
|           | 1.5%    | 2.4%      |
| 7～12      | 22,303  | 141,596   |
|           | 6.1%    | 8.2%      |
| 13～15     | 6,441   | 30,947    |
|           | 1.8%    | 1.8%      |
| 16～18     | 7,983   | 27,681    |
|           | 2.2%    | 1.6%      |
| 19～22     | 16,687  | 57,934    |
|           | 4.5%    | 3.3%      |
| 23～29     | 27,934  | 112,304   |
|           | 7.6%    | 6.5%      |
| 30～39     | 66,420  | 333,762   |
|           | 18.1%   | 19.2%     |
| 40～49     | 76,129  | 371,658   |
|           | 20.7%   | 21.4%     |
| 50～59     | 49,273  | 213,335   |
|           | 13.4%   | 12.3%     |
| 60～69     | 55,711  | 242,136   |
|           | 15.1%   | 14.0%     |
| 70～79     | 23,387  | 94,496    |
|           | 6.4%    | 5.4%      |
| 80～89     | 3,494   | 13,491    |
|           | 0.9%    | 0.8%      |
| 90～       | 391     | 1,461     |
|           | 0.1%    | 0.1%      |
| 相互貸借・団体貸出 | 6,173   | 53,556    |
|           | 1.7%    | 3.1%      |
| 合計        | 367,807 | 1,735,185 |



## 14 平成25年度 最多利用図書

### 総貸出回数ベスト10

(一般書)

| 順位 | 書名                   | 著者     | 巻次 | 貸出回数 | 複本冊数 | 1冊あたり |
|----|----------------------|--------|----|------|------|-------|
| 1  | ナミヤ雑貨店の奇蹟            | 東野 圭吾  |    | 643  | 31   | 20.74 |
| 2  | 真夏の方程式               | 東野 圭吾  |    | 605  | 29   | 20.86 |
| 3  | マスカレード・ホテル           | 東野 圭吾  |    | 601  | 33   | 18.21 |
| 4  | 禁断の魔術                | 東野 圭吾  |    | 600  | 33   | 18.18 |
| 5  | 虚像の道化師               | 東野 圭吾  |    | 592  | 31   | 19.10 |
| 6  | 夢幻花                  | 東野 圭吾  |    | 543  | 34   | 15.97 |
| 7  | 色彩を持たない多崎つくると、彼の巡礼の年 | 村上 春樹  |    | 536  | 32   | 16.75 |
| 8  | 麒麟の翼                 | 東野 圭吾  |    | 525  | 34   | 15.44 |
| 9  | 1Q84                 | 村上 春樹  |    | 517  | 28   | 18.46 |
| 10 | 舟を編む                 | 三浦 しをん |    | 517  | 27   | 19.15 |

(絵本)

| 順位 | 書名                  | 著者         | 巻次 | 貸出回数 | 複本冊数 | 1冊あたり |
|----|---------------------|------------|----|------|------|-------|
| 1  | バムとケロのにちようび         | 島田 ゆか      |    | 823  | 63   | 13.06 |
| 2  | バムとケロのおかいもの         | 島田 ゆか      |    | 806  | 60   | 13.43 |
| 3  | バムとケロのそらのたび         | 島田 ゆか      |    | 744  | 47   | 15.83 |
| 4  | バムとケロのさむいあさ         | 島田 ゆか      |    | 695  | 49   | 14.18 |
| 5  | はらぺこあおむし            | エリック=カール   |    | 605  | 37   | 16.35 |
| 6  | ポケモンをさがせ! 3         | 相原 和典      | 3  | 604  | 36   | 16.78 |
| 7  | バムとケロのもりのこや         | 島田 ゆか      |    | 577  | 34   | 16.97 |
| 8  | ウサコレフレンズ イチゴひめをさがせ! |            |    | 564  | 28   | 20.14 |
| 9  | ミック!                | ウォルター・ウィック | 8  | 548  | 41   | 13.37 |
| 10 | へんしんおんせん            | あきやま ただし   |    | 535  | 30   | 17.83 |

(児童書)

| 順位 | 書名           | 著者      | 巻次 | 貸出回数 | 複本冊数 | 1冊あたり |
|----|--------------|---------|----|------|------|-------|
| 1  | サバンナのサバイバル   | 洪 在徹    |    | 673  | 32   | 21.03 |
| 2  | 異常気象のサバイバル   | ゴムドリco. | 2  | 667  | 34   | 19.62 |
| 3  | 異常気象のサバイバル   | ゴムドリco. | 1  | 665  | 34   | 19.56 |
| 4  | 人体のサバイバル     | ゴムドリco. | 3  | 659  | 31   | 21.26 |
| 5  | ロボット世界のサバイバル | 金 政郁    | 2  | 654  | 29   | 22.55 |
| 6  | アマゾンのサバイバル   | 崔 徳熙    |    | 646  | 27   | 23.93 |
| 7  | 新型ウイルスのサバイバル | ゴムドリco. | 2  | 640  | 30   | 21.33 |
| 8  | 火山のサバイバル     | 洪 在徹    |    | 640  | 30   | 21.33 |
| 9  | 昆虫世界のサバイバル   | 洪 在徹    | 3  | 639  | 30   | 21.30 |
| 10 | 人体のサバイバル     | ゴムドリco. | 2  | 635  | 30   | 21.17 |

## 1冊あたりの貸出回数ベスト10

(一般書)

| 順位 | 書名            | 著者     | 巻次 | 貸出回数 | 複本冊数 | 1冊あたり |
|----|---------------|--------|----|------|------|-------|
| 1  | 桜ほうさら         | 宮部 みゆき |    | 324  | 14   | 23.14 |
| 2  | 汚れちまった道       | 内田 康夫  |    | 240  | 11   | 21.82 |
| 3  | 歪笑小説          | 東野 圭吾  |    | 281  | 13   | 21.62 |
| 4  | ソロモンの偽証 第1部   | 宮部 みゆき |    | 408  | 19   | 21.47 |
| 5  | 犯人のいない殺人の夜    | 東野 圭吾  |    | 386  | 18   | 21.44 |
| 6  | 旅猫リポート        | 有川 浩   |    | 300  | 14   | 21.43 |
| 7  | 卒業            | 東野 圭吾  |    | 364  | 17   | 21.41 |
| 8  | 三匹のおっさん       | 有川 浩   | 1  | 277  | 13   | 21.31 |
| 9  | 人生がときめく片づけの魔法 | 近藤 麻理恵 | 1  | 359  | 17   | 21.12 |
| 10 | 真夏の方程式        | 東野 圭吾  | 6  | 605  | 29   | 20.86 |

(絵本)

| 順位 | 書名                    | 著者       | 巻次 | 貸出回数 | 複本冊数 | 1冊あたり |
|----|-----------------------|----------|----|------|------|-------|
| 1  | はなかつぱそっくりでびっくり        | あきやま ただし |    | 365  | 17   | 21.47 |
| 2  | ウサコレフレンズ イチゴウサギをさがせ!  |          |    | 506  | 24   | 21.08 |
| 3  | ウサコレフレンズ イチゴにんぎょをさがせ! |          |    | 467  | 23   | 20.30 |
| 4  | ノタンおよぐのだいすき           | キヨノ サチコ  |    | 283  | 14   | 20.21 |
| 5  | ウサコレフレンズ イチゴひめをさがせ!   |          |    | 564  | 28   | 20.14 |
| 6  | はなかつぱアゲルちゃんげんきにな〜れ    | あきやま ただし |    | 342  | 17   | 20.12 |
| 7  | しずくちゃんワクワクめいろ         |          |    | 480  | 24   | 20.00 |
| 8  | さがして!みつけて!ミニーちゃん      | 赤坂 行雄    |    | 479  | 24   | 19.96 |
| 9  | 戦隊ヒーローみ〜つけた!          |          |    | 497  | 25   | 19.88 |
| 10 | どんぐりむらのおまわりさん         | なかや みわ   |    | 258  | 13   | 19.85 |

(児童書)

| 順位 | 書名                | 著者      | 巻次 | 貸出回数 | 複本冊数 | 1冊あたり |
|----|-------------------|---------|----|------|------|-------|
| 1  | たまごっち!ゆめみっち&キラリっち |         |    | 241  | 10   | 24.10 |
| 2  | ロボット世界のサバイバル      | 金 政郁    | 3  | 601  | 25   | 24.04 |
| 3  | アマゾンのサバイバル        | 崔 徳熙    |    | 646  | 27   | 23.93 |
| 4  | 仮面ライダー大図鑑         |         |    | 215  | 9    | 23.89 |
| 5  | 南極のサバイバル          | 洪 在徹    |    | 570  | 24   | 23.75 |
| 6  | ココ・シャネル           | 久松 ゆのみ  |    | 209  | 9    | 23.22 |
| 7  | 深海のサバイバル          | ゴムドリco. |    | 579  | 25   | 23.16 |
| 8  | ロボット世界のサバイバル      | 金 政郁    | 2  | 654  | 29   | 22.55 |
| 9  | 極寒のサバイバル          | 洪 在徹    |    | 577  | 26   | 22.19 |
| 10 | 宇宙のサバイバル          | 洪 在徹    |    | 583  | 27   | 21.59 |





---

豊田市中心図書館 事業概要

=平成26年度=

発行日 平成26年6月 第2版

---

編集・発行 豊田市中心図書館  
〒471-0025 愛知県豊田市西町1-200  
TEL (0565)32-0717  
FAX (0565)32-4343  
URL <http://www.library.toyota.aichi.jp/>

---