

豊田市中心図書館だより

よもよも

vol.63
2025

12

ここは、宝物がつまった大好きな場所



悠里さんの好きな本
『ドクターエッグ4(かがくるBOOK)』
パク ソンイ/文 洪 鐘賢/絵
[Han Heungcheol/訳]
[Kim Haekyong/訳]
朝日新聞出版
請求記号 K460/パク/4

ゆうり
鈴木 悠里 さん

絵本やサバイバルシリーズ、ドラえもん学習まんがが好き。
弟の宏弥(ひろや)さん(左)と伸弥(しんや)さん(右)と一緒に撮影。

わたしと、図書館 vol.47

あなたにとって豊田市中心図書館は
どんな場所ですか？利用者さんに、図書館の
お気に入りスポットで話を聞きました

姉弟で広がる本好きの輪

図書館で新しい本を借りると、家に帰るのを待たずに車の中で読み始めるほど読書が好きな悠里さん。

母、典恵さんに悠里さんの読書の様子について聞いてみた。

「たくさん借りても2、3日で読み終わります。5歳頃から自分で読み始めるようになって、読むスピードが速くなって、借りたものを全部自分で読んでしまいます。もともと読み聞かせはしていたのですが、自分で読めるようになってからは熱心に一人で読んでいますね。以前はわたしが借りてきた本を何でも読んでいましたが、最近は『これが読みたい』とリクエストされるようになって、WEBで予約しています。予約すると本を家の近くの交流館まで届けてくれるのがいいですね」

悠里さんの読書習慣は、弟たちにも良い影響を与えているそう。「悠里が本をよく読んでいるから、下の2人も本を手にとって読んでいることが多いです。一番下の子はまだ自分で読むのが難しいから、『ママ読んで』って言われますけど(笑)」

悠里さんに今後読んでみたい本について聞いてみた。

「おはなし366という本。家にある、読んでおもしろかった。難しいのもあったし、悲しい物語もあった。1日1ページだけでも、1日で1か月分くらい読んだ。ほかのシリーズとか、いろいろ読んでみたい」

悠里さんにとって図書館とはどんな場所なのか聞くと、素敵な言葉が返ってきた。

「宝物みたいな。大好きな絵本が詰まった宝物みたいな場所」

ようこそ、ふしぎなおばけの世界へ！ 小泉八雲を旅する読書ガイド



画像提供：小泉八雲記念館

小泉八雲
Lafcadio Hearn

小泉八雲（英語名：ラフカディオ・ハーン）は、1850年、ギリシャのレフカダ島で生まれました。2歳の頃、母とともにアイルランドに移り住むものの、母が精神を病み帰郷。八雲はアイルランドにある父方の大叔母宅で幼少期を過ごしました。八雲はこの時期、乳母・キャサリンから聞かされるアイルランドの昔話や妖精の話に心を奪われていきました。その後、教育を受けるためフランスやイギリスに進学。16歳の頃、友人との遊びの事故で左目を失明。さらに大叔母の破産や学校の退学など不幸な出来事が続き、辛い少年時代を過ごしました。

19歳の頃、八雲はアメリカへ移住。当初は貧困に苦しみましたが、ジャーナリストとして名を上げ、活躍しました。世界中を旅する中で、世界の神話や伝説に出会い、中でも日本の文化や風俗、英訳された『古事記』に深い関心を持ちました。

39歳の頃に来日し、島根県松江の尋常中学校で英語教師として働き始めます。異国の地での生活を支えるため、女中としてやって来たのが、のちの妻となる小泉セツです。八雲はセツとともに熊本や神戸、東京などに居住地を移し、教鞭をとりながら執筆活動を精力的に行い、日本への理解をさらに深めていきました。そして正式にセツと結婚し、「小泉八雲」と名乗るようになったのです。

八雲は1904年に54歳で亡くなるまで、セツから聞いたさまざまな怪談話を再話文学として英語で出版し、世界中に広めました。静かで暖味な恐怖の中に日本の美しい情景や思想を描いた八雲の怪談は、現在も多くの人々に愛され続けています。

【参考文献】『小泉八雲と妖怪』小泉凡著 玉川大学出版部 2023年刊

『怪談
こわくて不思議な10の話』
小泉八雲 / 作 小宮由 / 選・訳
アノニマ・スタジオ
請求記号 933.6/ハノ/

子どもに読み聞かせをしやすく
ように翻訳された『怪談』。

『怪談』
ラフカディオ・ハーン / 著
ヤン・シュヴァンクマイエル / 画
平井呈一 / 訳 国書刊行会
請求記号 933.6/ハノ/

チェコの造形作家が描いた挿
絵とともに味わう『怪談』。

『怪談 KWAIDAN』
ラフカディオ・ハーン / 著
ましませつこ / さしえ
講談社インターナショナル
請求記号 K837/コノ/

セツから聞いた怪談を英語で
再話。原文で読む『怪談』。

『怪談』
ラフカディオ・ハーン / 著
円城塔 / 訳
KADOKAWA / 角川文庫
請求記号 933.6/ハノ/

英語読者が感じる違和感を再
現した直訳調の『怪談』。



『怪談』読み比べ

怖くて楽しいおばけの世界



『ミニナシホーイチ』
小泉八雲 / 原作 円城塔 / 翻案
長田結花 / 絵 東雅夫 / 編
岩崎書店 請求記号 JE/オノ/

『怪談』の巻頭に収録された、代表作。
平家の亡霊に呪われた琵琶弾きの物語。
挿絵とともに読む『怪談』絵本。



『怖い家』
エドガー・アラン・ポー、
H.P. ラヴクラフト / [ほか] 著
ジョン・ランティス / 編
宮崎真紀 / 訳 エクスナレッジ
請求記号 908.3/ホノ/

幽霊屋敷にまつわるホラー短
編集。八雲作『和解』を収録。
出世のため妻を離縁し再婚し
た貧しい侍は、復縁を願い前
妻の家を訪れるが…。



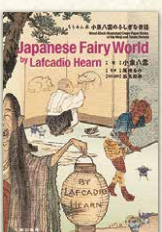
『シン怪談
小泉八雲トリビュート集』
田辺青蛙 / 編著
峰守ひろかず / [ほか] 著
興陽館 請求記号 913.68/タノ/

ホラー小説家・田辺青蛙を
はじめ、芥川賞作家・円城
塔ら7人の現代の作家が、八
雲の作品を元に新たに生み
出した怪談短編集。



『怪談四代記
八雲のいたずら』
小泉凡 / 著 講談社
請求記号 388/コノ/

八雲のひ孫の凡氏が、八雲
の生涯を辿りながら、小泉家
四代に語り継がれてきた不思
議な話や体験談を記したエッ
セイ集。



『Japanese Fairy World by
Lafcadio Hearn ちりめん本
小泉八雲のふしぎな昔話』
小泉八雲 / 著 尾崎るみ / 監修
浜名那奈 / 日本語訳
東京美術 請求記号 388.1/ハノ/

海外向けに出版された多色木
版刷りの絵本を当時の誌面を
そのままに復刻。『化け蜘蛛』
などの収録作を日本語訳や制
作秘話とともに楽しめる。



『小泉八雲の妖怪図鑑』

小泉凡 / 監修
三オブックス
請求記号 930.26/コノ/

「雪女」や「ろくろ首」、「食人
鬼」など、八雲の怪談に登場
する妖怪や八雲自身が描いた
妖怪について、直筆原稿など
を用いて紹介する妖怪図鑑。



『八雲とセツを追いかけて
神様と妖怪に出会う旅
松江・境港・出雲』

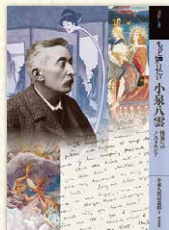
譽田亜紀子 / 著 松江市 /
[ほか] 監修 中央公論新社
請求記号 291.73/コノ/

八雲とセツが旅した松江や出
雲をめぐるながら、2人ゆかり
のスポットを地図や写真と共
に紹介する観光ガイドブック。



『聖島の霊
ラフカディオ・ハーンの生涯
ヨーロッパ編』
工藤美代子 / 著
集英社
請求記号 930.26/タノ/

ギリシャで生まれ父に連れら
れてアイルランドへ。八雲の
幼年期から青年期をたどる伝
記。アメリカ編、日本編もある。



『もっと知りたい小泉八雲
怪異へのノスタルジア』

小泉八雲記念館 / 監修
松村一男 / [ほか] 著 東京美術
請求記号 930.26/コノ/

ギリシャ神話から日本の妖怪
まで、八雲に影響を与えたさ
まざまな文化・伝承や、日本
での生活を図版とともに紹
介。八雲入門におすすめ。



『小泉八雲と妖怪』

小泉凡 / 著
玉川大学出版部
請求記号 K930/コノ/

八雲の人生を、八雲の目線で
描いた自叙伝風の伝記。読
みやすい文章で、誰でも楽し
める一冊。著者は八雲のひ
孫である小泉凡氏。

八雲の足跡を辿る



『新編日本の面影 [1]』
ラフカディオ・ハーン / [著]
池田雅之 / 訳
KADOKAWA /
角川ソフィア文庫
請求記号 934.6/ハノ/

八雲が松江に滞在していた明
治期の日本の風景や文化、
人々の様子について生き生き
と綴った紀行文。



『古事記と小泉八雲
日本人の原風景 1』
池田雅之、高橋一清 / 編著
かまくら春秋社
請求記号 164.1/タノ/

八雲が日本に渡るきっかけの
一つとなった『古事記』を通
して、八雲の人物像を紐解く。
出雲や八雲に関わる研究者ら
11人が執筆。



『黒い蜻蛉
小説 小泉八雲』
ジーン・パスリー / 著
小宮由 / 訳 佼成出版社
請求記号 933.7/ハノ/

ヨーロッパから日本まで、八
雲の旅のように目まぐるしい
人生を、アイルランド出身の
著者が小説化。空想と史実が
織りなす、「小泉八雲」の物語。



『思ひ出の記』
小泉節子 / 著
小泉八雲記念館 / 監修
ハーベスト出版
請求記号 930.26/タノ/

セツが語る八雲との13年8
か月の結婚生活を綴った回想
記。2人の温かな思い出に
浸ってみては？セツの手記『オ
チイ様のはなし』も収録。

…… 八雲が見た日本 ……

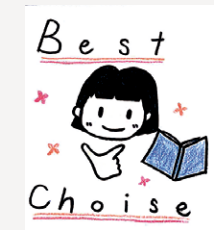
…… 八雲とセツ ……

今、テレビドラマで話題の「小泉八雲」。『耳なし芳一』や『雪女』など、誰もが知る日本の怪談を英語で再話し、世界中に広めた作家です。今回の特集では、彼の生涯をたどる本や、代表作『怪談』など八雲が綴った名作を紹介します。この機会に、八雲の怖くも美しいおばけの世界を旅してみませんか？

図書館スタッフの
わたしの好きな本

『ハリー・ポッターと賢者の石
「ハリー・ポッター」シリーズ1』

J.K. ローリング / 作 松岡 佑子 / 訳
ダン・シュレンシンジャー / 絵
静山社 請求記号 K933/ロノ/



スタッフ 丸尾
好きなものは甘いもの

何度でも語りたい!! “魔法の世界”

何度読んでもおもしろい、少年ハリーの魔法と友情と成長の物語。友人や家族みんなで読んで、楽しく感想を話した思い出の本です。魅力的な登場人物や不思議な生き物、美味しそうな食べ物の描写に想像力が掻き立てられます。

読んだことがある人も、ぜひもう一度読んでみてください。そして、読み終えた後は誰かと感想を話し合っ、魔法の世界に浸ってもらえたらと思います。



入選者の皆さまおめでとうございます！
調べる・伝える学習コンクール表彰式

特別審査員賞

『白いスマイルの名前を
追いかけたら
とても大変だった』



石川睦紀さん

11月23日(日)に「第13回豊田市 学校や地域の図書館を使った調べる・伝える学習コンクール」の表彰式を開催しました。審査の結果、応募総数4,463点の中から104点が入選しました。入選作品のうち、67点は、第29回図書館を使った調べる学習コンクール(主催：公益財団法人図書館振興財団)に出品しました。また、優良賞以上の作品は下記の期間、中央図書館で展示します。ぜひご覧ください。

期間 12月9日(火)～27日(土) 場所 中央図書館3階

12月の展示

※展示期間の詳細は図書館までお問い合わせください。

3階

年末年始!!
読書で心と暮らしをリセット

第13回 豊田市 学校や地域の
図書館を使った調べる・伝える学習
コンクール入賞作品展

よもよも ×八雲とおばけ

あなたの抱える問題、本が解決します!
～お財布改善編～

【ティーンズ】スポーツの祭典

4階

【児童】 深宇宙展
一人類はどこへ向かうのかー
(豊田市博物館連携)

世の中にあふれる気になる香り

【自動車】
本と写真で巡るラリーの舞台

5階

元気の秘訣は“お口”から!

【映画】 楓
(イオンシネマ豊田 KiTARA連携)

【企画展示】令和7年度 豊田市
水道・下水道ポスターコンクール
入賞作品展
(豊田市上下水道局主催)

12月の図書館カレンダー

1 月 特別整理休館日(12/5 まで)
2 火
3 水
4 木
5 金
6 土
7 日 レッツ・エンジョイ・英語絵本!
8 月 休館日
9 火 調べる・伝える学習コンクール入賞作品展(12/27 まで)
10 水
11 木
12 金
13 土
14 日 クリスマスおはなし会
15 月 休館日

16 火
17 水 シニアセミナー 元気の秘訣は“お口”から!
18 木
19 金
20 土 ぬいぐるみのおとまりかい
21 日 ぬいぐるみのおとまりかい
22 月 休館日
23 火
24 水
25 木
26 金
27 土
28 日 年末年始休館日(1/5 まで)
29 月
30 火
31 水

PICK UP 中央図書館イベント情報

12/14 (日)

14:00~15:00

クリスマス

おはなし会

クリスマスにちなんだ特別なおはなし会です。参加してくれ
たお子さまにはプレゼントをお渡しします

場 所 6階多目的ホール

対 象 どなたでも(未就学児は保護者同伴)

申込み おはなし会当日、先着順に受付



1/12 (月)

14:00~15:30

相続セミナー 不安解消!

弁護士がやさしく解説します

相続の基本、トラブル事例、土地相続について
弁護士がわかりやすく解説する講座です

場 所 6階多目的ホール 定 員 先着50人

対 象 どなたでも

講 師 中村 弥生 氏(弁護士法人たいよう総合法律事務所代表)

申込み 12月6日(土)午前10時から、中央図書館各階総合案内
または電話、HPにて受付

図書館 NEWS 中央図書館 年末休館日のお知らせ

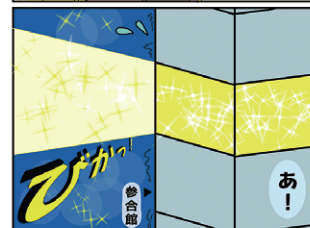
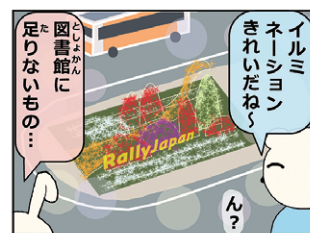
休館期間：12月28日(日)～1月5日(月)

※5日(月)は通常休館日

■上記の休館に伴い、12月14日(日)～12月27日(土)の間、貸出期間を延長します。

■豊田参合館 1階南側の返却ポストは、休館中も投函することができます。ただし、豊田参合館停電のため、
返却処理が行われない期間があります。返却処理再開は1月4日(日)午後の予定です。

もみりん・かたるん 4コマ劇場



よもよも

豊田市中央図書館だより vol.63
2025年12月1日発行

〒471-0025 豊田市西町1-200 豊田参合館内 TEL 0565-32-0717
休館日 月曜日(祝日、夏休み期間は開館)、年末年始(12月28日～1月4日)
特別整理休館日(12月2日～5日) 開館時間 午前10時～午後8時

豊田市中央図書館は、指定管理者株式会社図書館流通センター・ホームックス株式会社共同企業体が管理・運営を行っています。

中央図書館 HP
図書を検索・予約
利用案内はこちら

